

## DATENBLATT KUPPLUNGSSATZ VK25 - DN250/350

Art.-Nr.: 4VKM27K25Z.5MN.VMS3

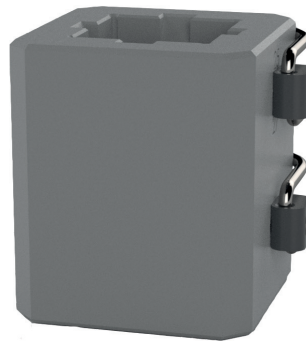
Gewicht: 555g/Stk.

Maße: 6,5cm x 7,5cm x 6,5cm (LxBxH)

**Verpackungseinheit (VPE): 5 Stück im Karton**

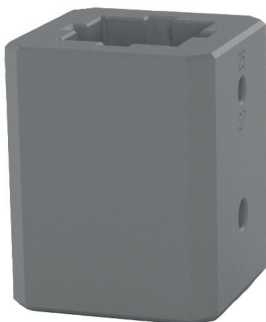
Gewicht: 2,830kg/VPE

Maße: 34,5cm x 8,0cm x 6,5cm (LxBxH)



### Details / Besonderheiten

**Kupplungssatz bestehend aus den Komponenten:**



**Art.-Nr.:**

4VKM27K25Z.5MN.000

Gewicht: 520g



**Art.-Nr.:**

3VKST4846.25V46.A2

Gewicht: 15g

**Art.-Nr.:**

3VKST4846.25V46.A2

Gewicht: 15g

#### 1x Kuppelmuffe

- Stahl Feinguss 1.1120
- für Einbaugarnituren mit Gestängevierkant 25mm und
- Netzarmaturen mit konischem Spindelvierkant 27mm
- verpackt in einer Kunststoffüte mit Etikett

#### 2x Federklappstecker

- Federbügel aus Edelstahl
- Federkopf aus Kunststoff
- Sicherungsstift aus Edelstahl

Technische Änderungen vorbehalten.

Stand: 08/2018

# DATENBLATT KUPPLUNGSSATZ VK25 - DN175/200

## Anschlussmaße bei Gestängevierkant 25 mm

Vierkantmaß und Armatur		
Natzarmaturen		
25 mm	Schieber	DN 40 - 150
	Kugelhahn	DN 65 - 1.000
	Absperrklappe	DN 100 - 1.000

Abbildung 1.1: Schematische Darstellung des Außenvierkants der EBG im Bereich der Kupplungsaufnahme

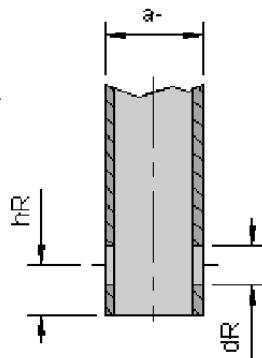


Abbildung 1.2: Schematische Darstellung der Kuppelmuffe im Bereich der Gestängeaufnahme

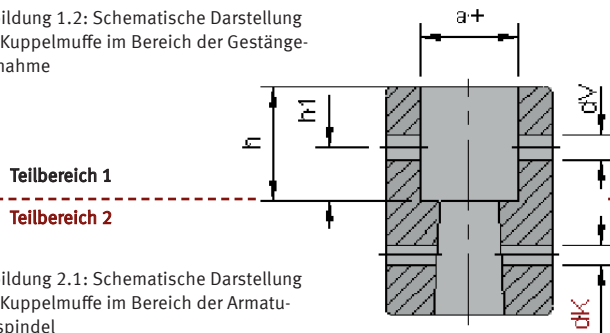


Abbildung 2.1: Schematische Darstellung der Kuppelmuffe im Bereich der Armaturenspindel

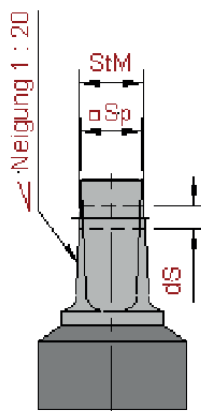


Abbildung 2.2: Schematische Darstellung der Armaturenspindel im Bereich der Kupplungsaufnahme

Maßvorgaben aus:

Technische Regel **Arbeitsblatt DVGW GW 336-1 (A)** / September 2010.

Einbaugarnituren - Teil 1: Standardisierung der Schnittstellen zwischen erdverlegten Armaturen und Einbaugarnituren

Außenvierkant der Einbaugarnitur Größe 25 mm			
Maß	Nennmaß	unteres Toleranzmaß	oberes Toleranzmaß
Außenvierkant (a-)	25 mm	-0,3	+0,7
Bohrungslage (hR)	10 mm	-0,2	+0,2
Bohrungsdurchmesser (dR)	8 mm	0	+1,0

Innenvierkant der Kuppelmuffe Größe 25 mm			
Maß	Nennmaß	unteres Toleranzmaß	oberes Toleranzmaß
Innenvierkant (a+)	25 mm	+0,8	+1,8
Bohrungslage (h <sub>1</sub> )	11 mm	-0,2	+0,2
Bohrungsdurchmesser (d <sub>V</sub> )	5 mm	0	+0,2
Einstecktiefe für Betätigungsgestänge (h)	20 mm	Minimum-Maß	

Maßvorgaben aus:

Technische Prüfgrundlage **DVGW GW 336 (P)** / Oktober 2013. Wasserabsperrarmaturen; Anforderungen und Prüfungen

Technische Prüfgrundlage **DVGW GW 363 (P)** / Juni 2010. Absperrarmaturen, Rückflussverhinderer, Be-/ Entlüftungsventile und Regelarmaturen aus metallenen Werkstoffen für Trinkwasserversorgungsanlagen - Anforderungen und Prüfungen

Verbindungsstelle Anbohrarmatur - Kuppelmuffe	
Konstruktionsdetail	Maß
Spindelvierkant (□ Sp)	27,0 mm
Stichmaß (StM)	28,9 mm
Bohrung Kuppelmuffe (d <sub>K</sub> )	7,0 mm
Bohrung Spindel (d <sub>S</sub> )	8,0 mm

Technische Änderungen vorbehalten.