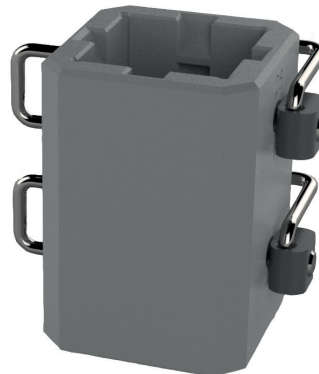


DATENBLATT KUPPLUNGSSATZ VK25 - DN65/80

Art.-Nr.: 4VKM17K25Z.5MN.VMS3
Gewicht: 365g/Stk.
Maße: 6,0cm x 6,5cm x 8,5cm (LxBxH)

Verpackungseinheit (VPE): 10 Stück im Karton
Gewicht: 3,730kg/VPE
Maße: 30,5cm x 13,5cm x 9,0cm (LxBxH)



Details / Besonderheiten

Kupplungssatz bestehend aus den Komponenten:



Art.-Nr.:
4VKM17K25Z.5MN.000
Gewicht: 330g



Art.-Nr.:
3VKST4834.25V36.A2
Gewicht: 15g

Art.-Nr.:
3VKST4834.25V36.A2
Gewicht: 15g

1x Kuppelmuffe

- Stahl Feinguss 1.1120
- für Einbaugarnituren mit Gestängevierkant 25mm und
- Netzarmaturen mit konischem Spindelvierkant 17mm
- verpackt in einer Kunststoffüte mit Etikett

2x Federklappstecker

- Federbügel aus Edelstahl
- Federkopf aus Kunststoff
- Sicherungstift aus Edelstahl

Technische Änderungen vorbehalten.

DATENBLATT KUPPLUNGSSATZ VK25 - DN65/80

Anschlussmaße bei Gestängevierkant 25 mm

Vierkantmaß und Armatur		
Natzarmaturen		
25 mm	Schieber	DN 40 - 150
	Kugelhahn	DN 65 - 1.000
	Absperrklappe	DN 100 - 1.000

Abbildung 1.1: Schematische Darstellung des Außenvierkants der EBG im Bereich der Kupplungsaufnahme

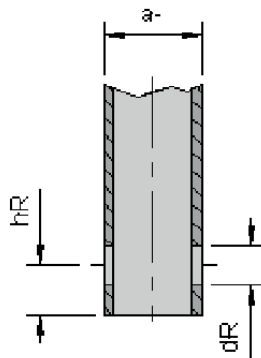


Abbildung 1.2: Schematische Darstellung der Kuppelmuffe im Bereich der Gestängeaufnahme

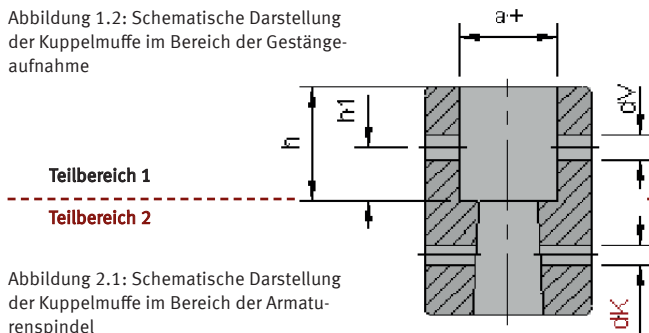
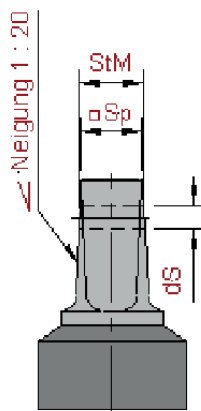


Abbildung 2.1: Schematische Darstellung der Kuppelmuffe im Bereich der Armaturenspindel

Abbildung 2.2: Schematische Darstellung der Armaturenspindel im Bereich der Kupplungsaufnahme



Maßvorgaben aus:

Technische Regel **Arbeitsblatt DVGW GW 336-1 (A)** / September 2010.

Einbaugarnituren - Teil 1: Standardisierung der Schnittstellen zwischen erdverlegten Armaturen und Einbaugarnituren

Außenvierkant der Einbaugarnitur Größe 25 mm			
Maß	Nennmaß	unteres Toleranzmaß	oberes Toleranzmaß
Außenvierkant (a-)	25 mm	-0,3	+0,7
Bohrungslage (hR)	10 mm	-0,2	+0,2
Bohrungs- durchmesser (dR)	8 mm	0	+1,0

Innenvierkant der Kuppelmuffe Größe 25 mm			
Maß	Nennmaß	unteres Toleranzmaß	oberes Toleranzmaß
Innenvierkant (a+)	25 mm	+0,8	+1,8
Bohrungslage (h ₁)	11 mm	-0,2	+0,2
Bohrungs- durchmesser (d _V)	5 mm	0	+0,2
Einstecktiefe für Betätigungs- gestänge (h)	20 mm	Minimum-Maß	

Maßvorgaben aus:

Technische Prüfgrundlage **DVGW GW 336 (P)** / Oktober 2013. Wasserabsperrarmaturen; Anforderungen und Prüfungen

Technische Prüfgrundlage **DVGW GW 363 (P)** / Juni 2010. Absperrarmaturen, Rückflussverhinderer, Be-/ Entlüftungsventile und Regelarmaturen aus metallenen Werkstoffen für Trinkwasserversorgungsanlagen - Anforderungen und Prüfungen

Verbindungsstelle Anbohrarmatur - Kuppelmuffe	
Konstruktionsdetail	Maß
Spindelvierkant (□ Sp)	17,0 mm
Stichmaß (StM)	18,5 mm
Bohrung Kuppelmuffe (d _V)	5,0 mm
Bohrung Spindel (d _S)	6,0 mm

Technische Änderungen vorbehalten.