

KUPPLUNGSSATZ - NA SCHIEBER DN 200 (SP.-VKT.: 24MM)

WERKSTOFF: EDELSTAHL GUSSEISEN 1.4301

für Einbaugarnituren mit Gestängevierkant 30mm

Art.-Nr.: 4VKM24K30Z.5A2.VMS3

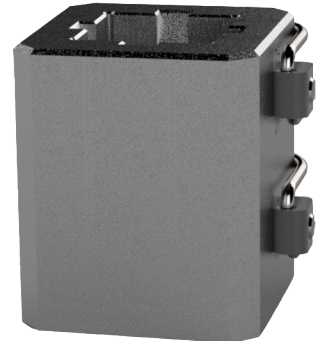
Gewicht: 520g/Stk.

Maße: 6,0cm x 7,5cm x 6,0cm (LxBxH)

Verpackungseinheit (VPE): 5 Stück im Karton

Gewicht: 2,60kg/VPE

Maße: 34,5cm x 8,0cm x 6,5cm (LxBxH)

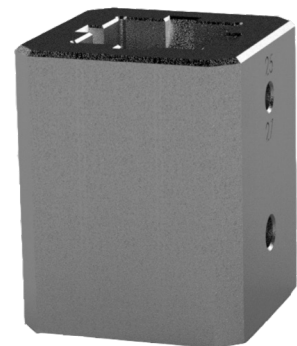


Details

Kupplungssatz bestehend aus den Komponenten:

1x Kuppelmuffe

- Edelstahl Gusseisen 1.4301
- für Einbaugarnituren mit Gestängevierkant 30mm
- für Netzarmaturen mit konischem Spindelvierkant 24mm
- verpackt in einem Kunststoffbeutel mit Etikett



Art.-Nr.: 4VKM24K30Z.5A2.000

Gewicht: 490g

2x Federklappstecker (FKS)

- Federbügel aus Edelstahl
- Sicherungstift aus Edelstahl

Art.-Nr.: 3VKST4846.25V46.A2

Gewicht: 15g



Technische Änderungen vorbehalten.

Stand: 01.08.2019

KUPPLUNGSSATZ - NA SCHIEBER DN 200 (SP.-VKT.: 24MM)

WERKSTOFF: EDELSTAHL GUSSEISEN 1.4301

für Einbaugarnituren mit Gestängevierkant 30 mm

Netzarmaturen (NA)

Schieber DN 200 ≤ 350

Maßvorgaben aus:

Technische Regel **Arbeitsblatt DVGW GW 336-1 (A)** / September 2010.

Einbaugarnituren - Teil 1: Standardisierung der Schnittstellen zwischen erdverlegten Armaturen und Einbaugarnituren

Abbildung 1.1: Schematische Darstellung des Außenvierkants der EBG im Bereich der Kupplungsaufnahme

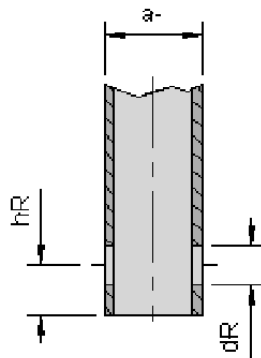


Abbildung 1.2: Schematische Darstellung der Kuppelmuffe im Bereich der Gestängeaufnahme

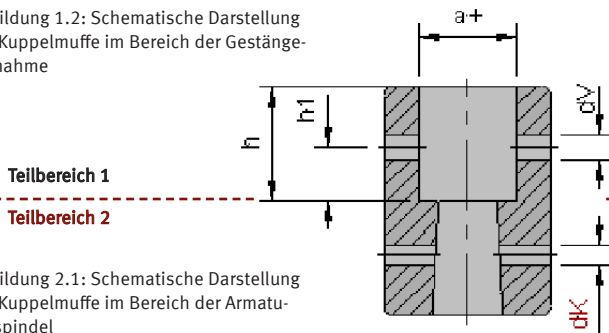


Abbildung 2.1: Schematische Darstellung der Kuppelmuffe im Bereich der Armaturenspindel

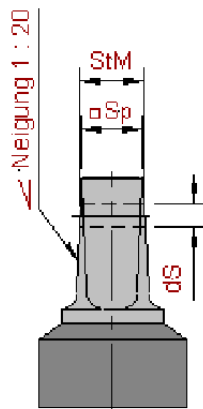


Abbildung 2.2: Schematische Darstellung der Armaturenspindel im Bereich der Kupplungsaufnahme

Außenvierkant der Einbaugarnitur (Gestängevierkant der EBG)

Maß	Nennmaß	unteres Toleranzmaß	oberes Toleranzmaß
Außenvierkant (a-)	30 mm	-0,4	+0,8
Bohrungslage (hR)	10 mm	-0,2	+0,2
Bohrungs- durchmesser (dR)	8 mm	0	+1,0

Innenvierkant der Kuppelmuffe/Armatur

Maß	Nennmaß	unteres Toleranzmaß	oberes Toleranzmaß
Innenvierkant (a+)	30 mm	+0,8	+1,8
Bohrungslage (h ₁)	11 mm	-0,2	+0,2
Bohrungs- durchmesser (d _V)	5 mm	0	+0,2
Einstecktiefe für EBG- gestänge (h)	20 mm	Minimum-Maß	

Maßvorgaben aus:

Technische Prüfgrundlage **DVGW GW 363 (P)** / Juni 2010.

Absperrarmaturen, Rückflussverhinderer, Be-/ Entlüftungsventile und Regelarmaturen aus metallenen Werkstoffen für Trinkwasserversorgungsanlagen - Anforderungen und Prüfungen.

Verbindungsstelle Anbohrarmatur - Kuppelmuffe (vom konischen Armaturen-Spindel □ zum konischen Innen □ der Kuppelmuffe)

Konstruktionsdetail	Maß
Spindelvierkant (Sp □)	24,0 mm
Stichmaß (StM)	25,7 mm
Bohrung Kuppelmuffe (d _K)	6,0 mm
Bohrung Spindel (d _S)	7,0 mm

Technische Änderungen vorbehalten.