



Erläuterung der Verwendung der Drehrichtungs- und Medienkennzeichnungs-Scheibe, die auf Einbaugarnituren montiert werden, mit denen die Betätigung der Netzarmatur/Kugelhahn erfolgt

Hintergrund: Es gibt im Bereich der kommunalen Gas-, Wasser- und Abwasserwirtschaft eine große Anzahl an Armaturen und Armaturenmodellen, für deren Betätigung „Einbaugarnituren“ verwendet werden.

Die Bevorratung verschiedener Armaturen und die dazu passenden Einbaugarnituren stellen den Armaturenhandel und den Netzbetreiber vor große Herausforderungen.

Lösung: Vor diesem Hintergrund ist die Verwendung von Zubehörkomponenten zu empfehlen, mit denen sich der Anwendungsbereich der Einbaugarnituren auf unterschiedlichste Armaturentypen und zu regulierenden Medien erweitern lässt.

Der konstruktive Aufbau der Innenkontur der Drehrichtungs- und Medienkennzeichnungsscheibe ist abgestimmt auf die Außenkontur der am Einbaugarnituren-Schutzrohr montierten Abdeckkappe.

Artikel	
Zeichnung.- Nr.	E60 06 06 30
Bezeichnung	Drehrichtungs- und Medienkennzeichnungs-Scheiben Netzarmatur
Material	PLA / PE
Abmessung	H x L x B = 85x 85 x 15 mm
Gewicht	16 g

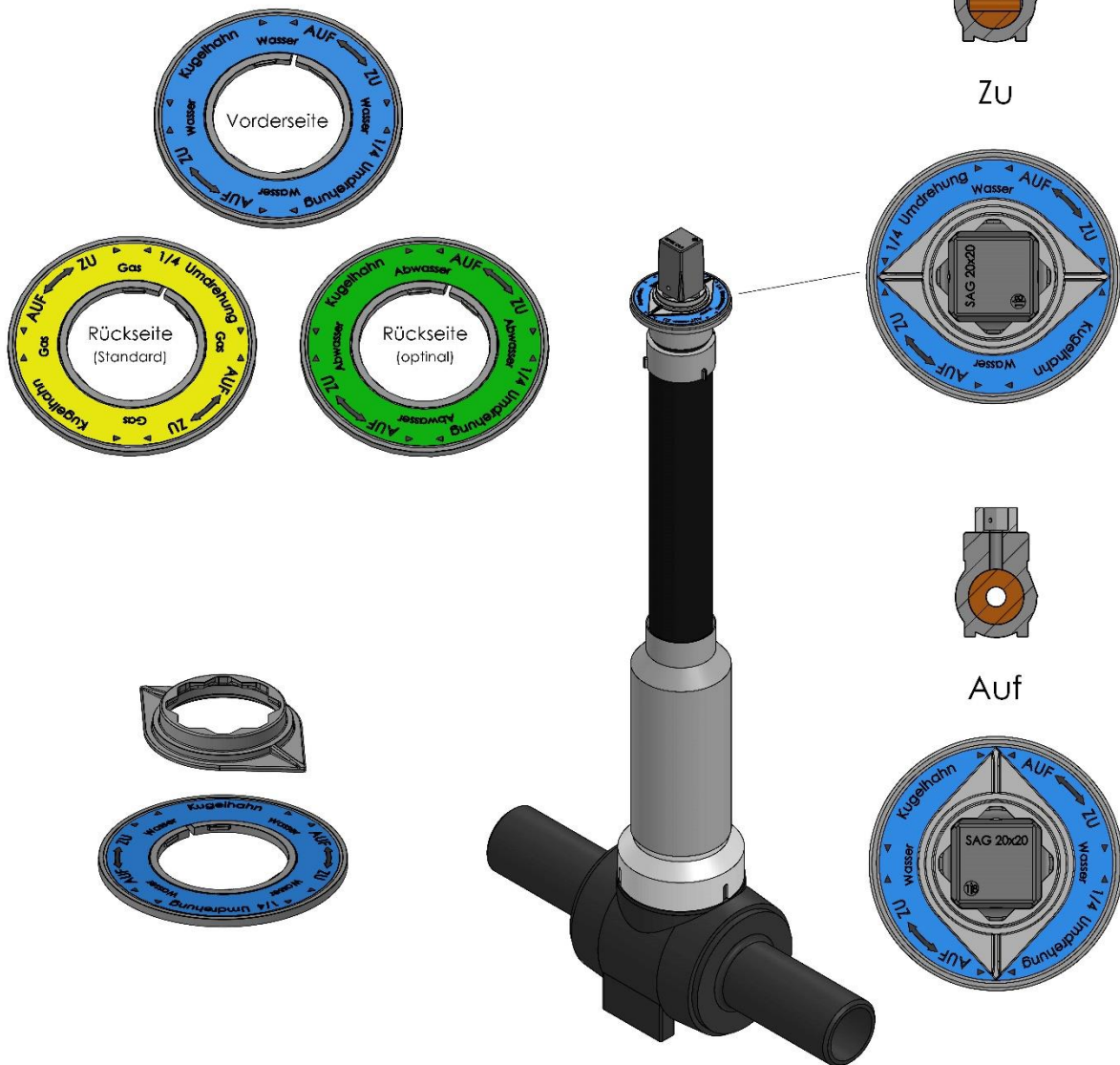
Artikelnummern	
A – gelb-grün	2VSAZ.70A.NA
B – gelb-blau	2VSAZ.70B.NA
C – blau-grün	2VSAZ.70C.NA





Voraussetzung: Eine Einbaugarnitur mit einem Vierkantschoner Schlüsselweite 27mm.

Abbildung Drehrichtungs- und Medienkennzeichnungs-Scheiben



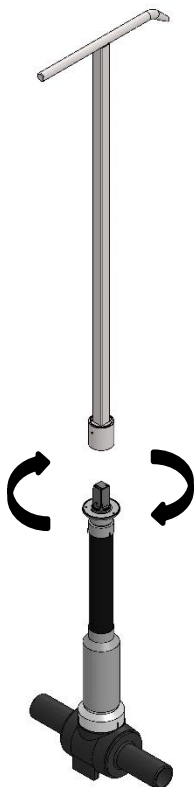


Anwendung:

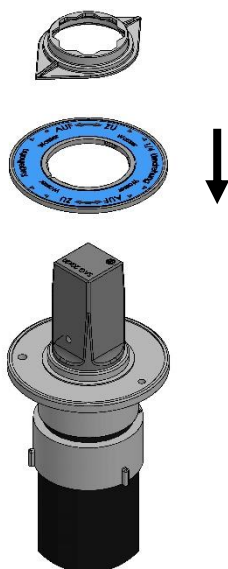
1. Drehen Sie mit Hilfe eines Betätigungsschlüssel die Armatur nach rechts und prüfen Sie ob die Rohrleitung geschlossen ist.
2. Führen Sie die Medienkennscheibe über den Vierkantschoner und drücken Sie die Scheibe auf die Abdeckkappe. Die Positionspfeile links neben dem Schriftzug „AUF“ müssen in Achsrichtung zur Rohrleitung/Armatur liegen (siehe Seite 2).
3. Anschließend schieben Sie die Drehrichtungsanzeige senkrecht zur Achse der Rohrleitung/Armatur über den Vierkantschoner auf die Medienkennscheibe, so dass die Drehrichtungspfeile auf „ZU“ zeigen (siehe Seite 2).
4. Nur prüfen Sie durch öffnen und schließen der Armatur, ob sich Drehrichtungsanzeige auf die Position „AUF“ und „ZU“ bewegt (siehe Seite 2).

Montageanleitung:

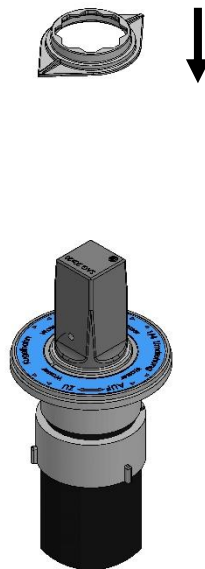
1. Schritt



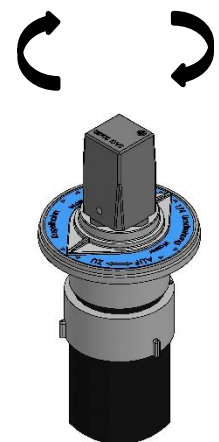
2. Schritt



3. Schritt



4. Schritt





**Montageanleitung
Zeiger + Drehrichtungs- und
Medienkennzeichnungs-
Scheibe für EBG-NA, 1/4
Umdrehung Auf/Zu**

Abkürzungsverzeichnis

EBG - Einbaugarnitur
NA - Netzarmatur