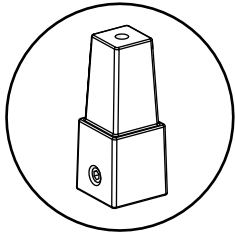
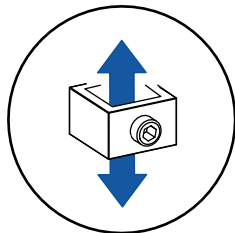


Verstellbare Einbaugarnitur Modell Schoenborn

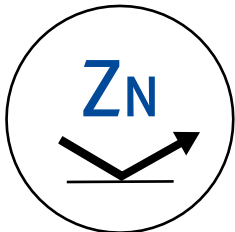
für Netzarmaturen DN 250 ≤ 350



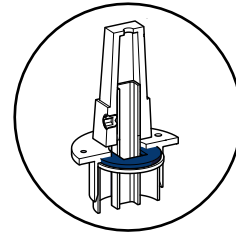
Betätigungsvierkant
□ 27 mm



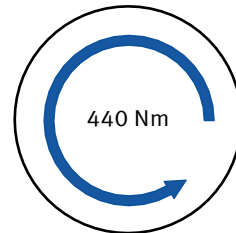
verstellbar mit
Stellingring



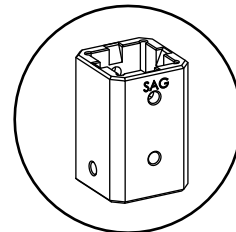
Korrosionsschutz



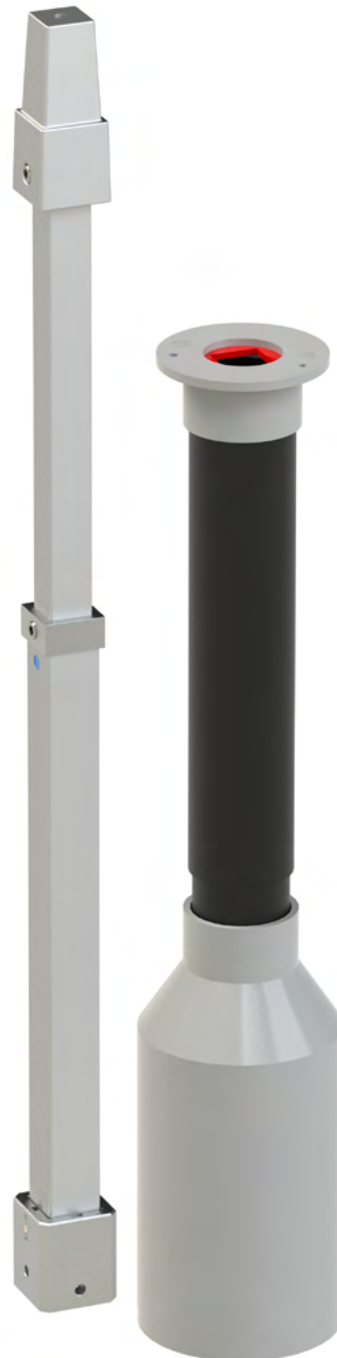
schmutzdicht



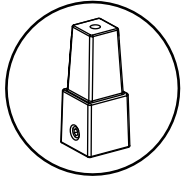
Drehmoment
440 Nm



Kupplungssystem
□ 27 mm

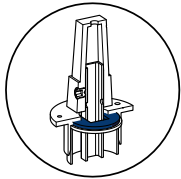


Verstellbare Einbaugarnitur Modell Schoenborn



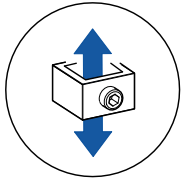
Betätigungsvierkant

- Betätigungsvierkant $\square 27$ mm, Neigung 1:20
- Material: GGG40 mit DeltaProtekt-Beschichtung



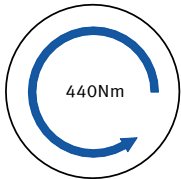
schmutzdicht

- Abdeckkappe mit innenliegender und schmutzdichter Gestängerehdurchführung



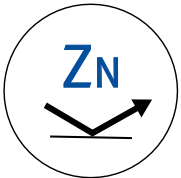
verstellbares Brems- und Auszugsicherungssystem

- Die höhe des Gestänge wir mittels des Stellring fixiert
- Schutzrohrsystem und Gestängesystem ist stufenlos verstellbar
- zweiseitig wirkendem Brems- und Auszugsicherungssystem
- thermische und elektrische Trennstelle



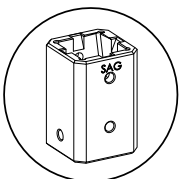
Drehmoment

- übertragbares Drehmoment von mindestens 440 Nm
- entsprechend nach DVGW GW 336-2



Korrosionsschutz

- alle Gestängebauteile besitzen eine Zink-Korrosionsschutzschicht nach DIN 30677



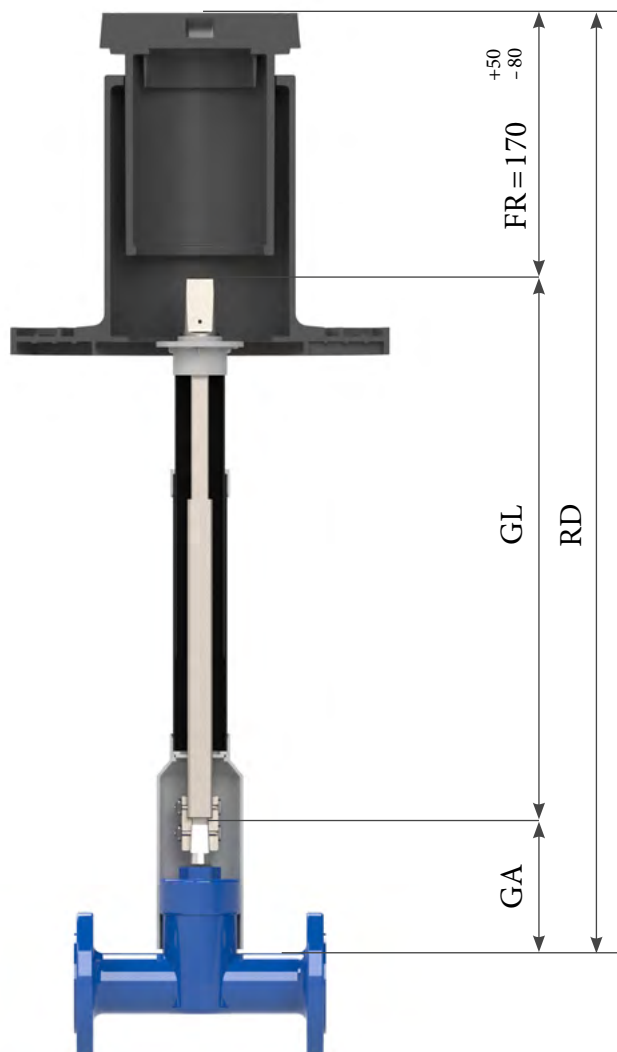
Kupplungssystem

- für konische Spindel $\square 27$ mm, Neigung 1:20
- Material: GGG40 mit DeltaProtekt-Beschichtung
- Verbindungsmittel: Federklappstecker aus Edelstahl für werkzeuglose Montage

Rohrdeckung



| Tele. Einbaugarnitur NA | Rohrdeckung (RD.) von - bis | Gestängelänge (GL.) von - bis | SAGmbH Artikel- Modell- Spezifikation- Nr.: | kg/St. |
|---|--------------------------------|----------------------------------|--|--------|
| Netzarmatur - Schieber DN 250 ≤ 350 mit Spindelvierkant 27 mm | 1,20 - 1,50 m | 0,54 - 0,83 m | EVK27.S000.2510 | 2,74 |
| | 1,35 - 1,80 m | 0,70 - 1,00 m | EVK27.S000.2910 | 3,24 |
| | 1,45 - 2,00 m | 0,76 - 1,28 m | EVK27.S000.3110 | 3,58 |
| | 1,85 - 2,75 m | 1,16 - 2,08 m | EVK27.S000.3510 | 5,05 |



Frei-Raum (**FR**) Straßenkappe =
Oberkante Befestigungsvierkant
bis Oberkante Straßendecke

Rohrdeckung wird ermittelt:
 $RD = GA + GL + FR$

Gestänge-Ansatzpunkt (**GA**) =
eigene Rohrdeckung der Armatur
 $H - \frac{1}{2} DN = GA$

schematisch

Technische Änderungen vorbehalten

Verstellbare Einbaugarnitur Modell Schoenborn

für Netzarmaturen DN 205 ≤ 350

Schutzrohrsystem

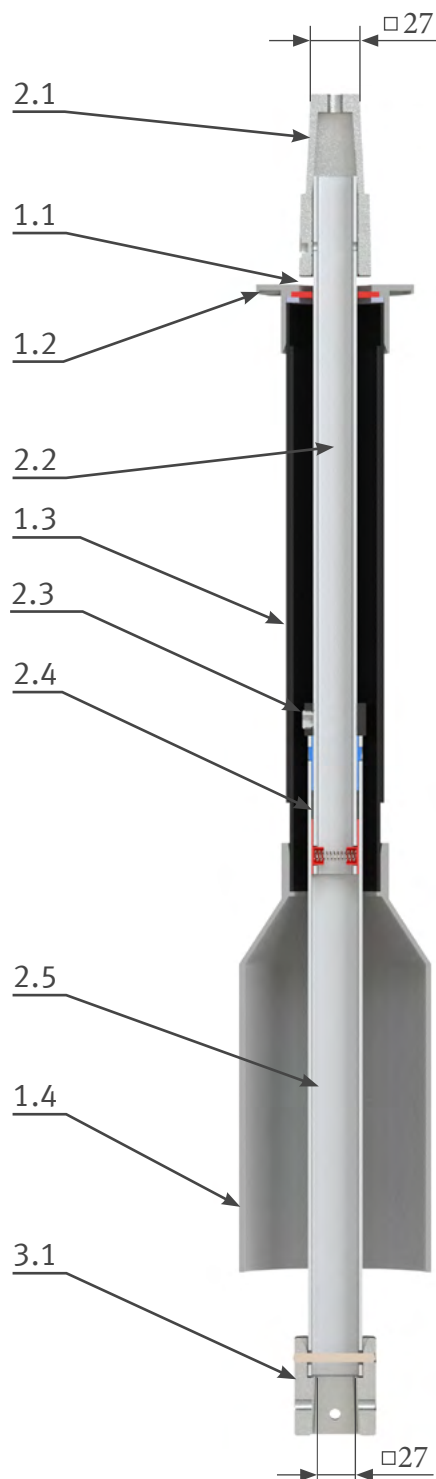
- 1.1. schmutzdichte Drehdurchführung des Gestänges im Schutzrohrsystem
- 1.2. Abdeckkappe am Schutzrohr verschweißt
- 1.3. teleskopierbares Schutzrohr
- 1.4. Schutzrohrglocke Typ 3.0, iD 100 mm am Schutzrohr verschweißt

Gestängesystem

- 2.1. Betätigungsvierkant aus GGG40 mit DeltaProtekt-Beschichtung, □27mm Neigung 1:20 und Fixierung
- 2.2. oberes Gestänge aus sendzimirverzinktes Quadratrohr S350GD, 25x25 mm
- 2.3. Stellring für Gestängefixierung inkl. Gewindestift.
- 2.4. zweiseitig wirkende Bremse, thermische und elektrische Trennstelle
- 2.5. unteres Gestänge aus sendzimirverzinktes Quadratrohr S350GD, 30x30 mm

Kuppelmuffensystem

- 3.1. Material: Duktiles Gusseisen GGG-40 mit DeltaProtekt-Beschichtung
Bohrungen und Langlöcher
konischer Innenvierkant (□27 mm)



Zubehör



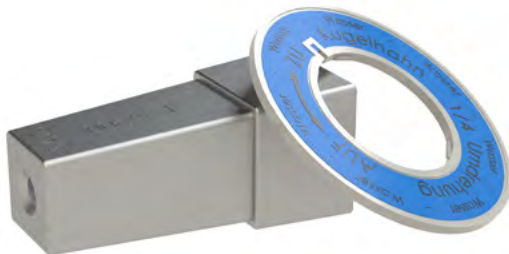
Kupplmuffensets



Adapter und Sandschutzscheiben



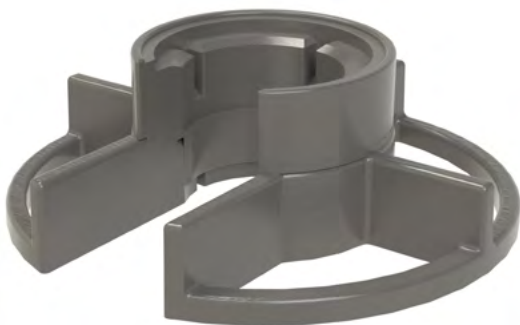
Anbauteile



Erweiterungen



Einbausets



Werkzeuge

