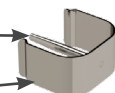


## Übersicht Verbindungsmittel Verbindung zwischen Einbaugarnituren und Armaturen

### Federstecker Edelstahl

Edelstahl-Blech  
Biegeteil

Edelstahl-Stift (konisch)  
Drehteil

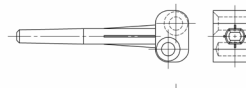


Werkzeugfreie Montage / Zur Verwendung im Langloch  
bzw. in den Bohrungen des Kuppelungselementes.

### Federklappstecker mit Zink-Stift

Edelstahl-Draht  
Biegeteil

Zink-Stift (konisch)  
Druckgussteil

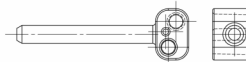


Werkzeugfreie Montage / Zur Verwendung im Langloch  
bzw. in den Bohrungen des Kuppelungselementes.

### Federklappstecker Edelstahl

Edelstahl-Draht  
Biegeteil

Edelstahl-Stift  
Gussteil



Werkzeugfreie Montage / Zur Verwendung im Langloch  
bzw. in den Bohrungen des Kuppelungselementes.

### Federklappstecker Edelstahl/Hybrid

Edelstahl-Draht  
Biegeteil

Edelstahl-Stift (konisch)  
Drehteil

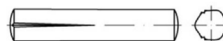
Stiftkopf  
Kunststoff PP



Werkzeugfreie Montage / Zur Verwendung im Langloch  
bzw. in den Bohrungen des Kuppelungselementes.

### Passkerbstift Edelstahl

DIN 1472 / ISO 8745

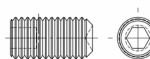


Nicht Werkzeugfreie Montage / Für die Nutzung der Bohrungen vorgesehen,  
die im Kupplungselement eingebracht sind.

### Gewindestift Edelstahl

DIN 916 / ISO 4029

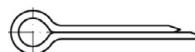
Innensechskant und Ringschneide



Nicht Werkzeugfreie Montage / Für die Nutzung der Gewindebohrung  
vorgesehen, die im Kupplungselement eingebracht ist.

### Splint Edelstahl

DIN 94 / ISO 1234



Nicht Werkzeugfreie Montage / Für die Nutzung der Bohrungen vorgesehen,  
die im Kupplungselement eingebracht sind.