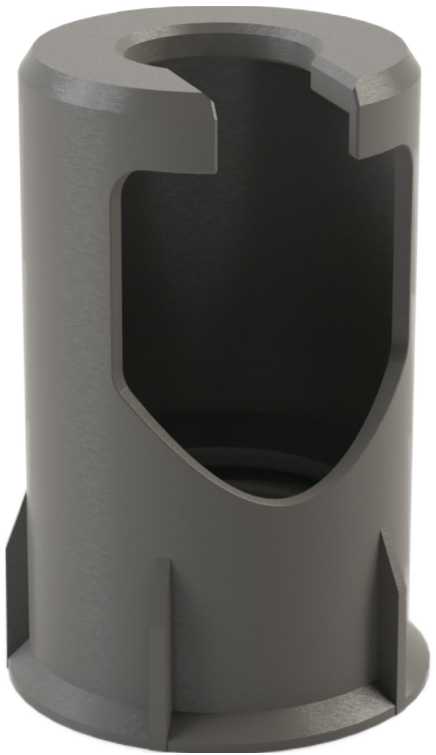
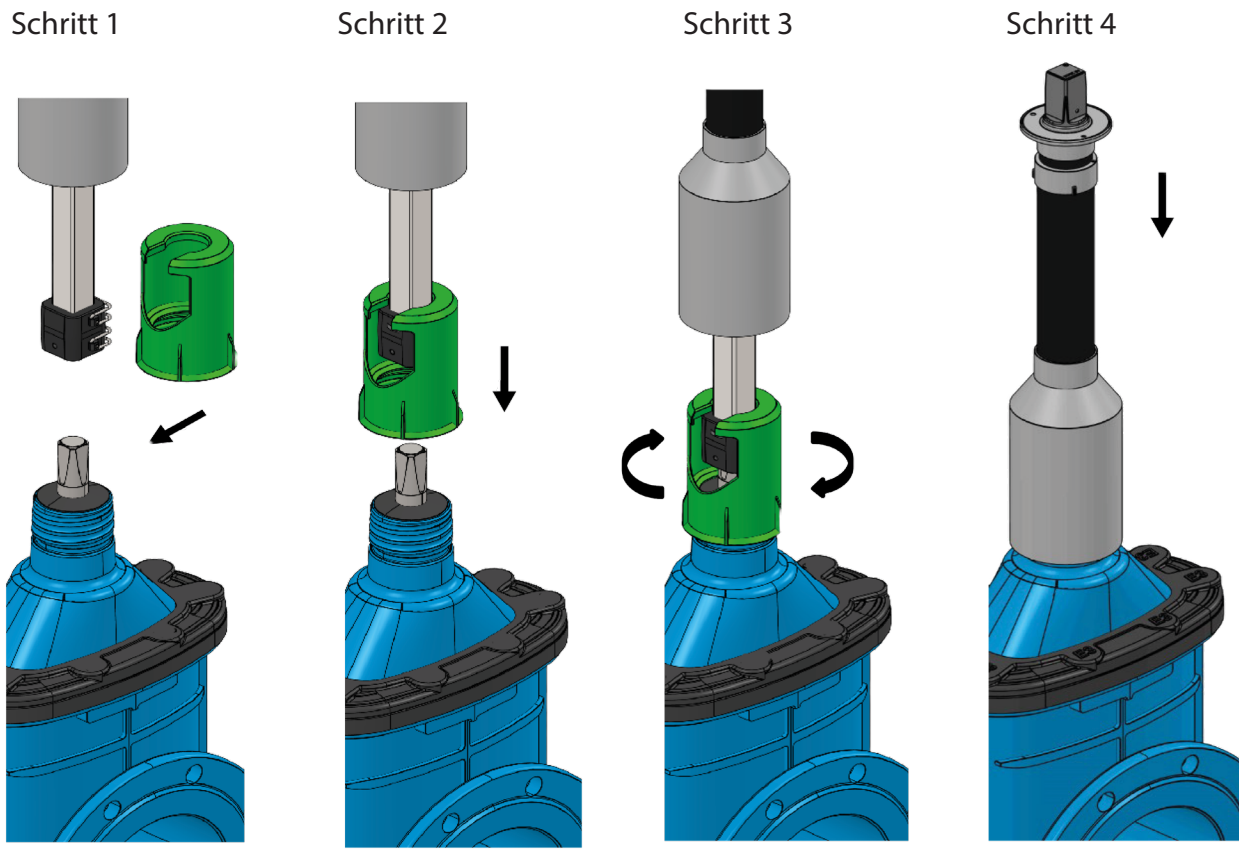


Montageanleitung:



Anwendung:

1. Der Adapter wird seitlich über das Kuppungselement am Gestängesystem des EBG geführt.
2. Das Kuppungselement wird so weit auf die Armaturenspindel geschoben, bis es diese vollflächig umschließend aufgenommen hat.
3. Der Adapter wird auf die Armatur zugeführt und über das Gewinde formschlüssig mit der Armatur verbunden.
4. Die Schutzrohrglocke wird dem Adapter zugeführt und geht über das Rastsystem eine zugfeste und schmutzdichte Verbindung ein.

Abkürzungsverzeichnis:

EBG	-	Einbaugarnitur
HAS	-	Hausanschlussschieber
ID	-	Innendurchmesser
RN	-	Rastnase

Schoenborner Armaturen GmbH/T. +49 35322 1380-90

Montageanleitung EBG-HAA-Adapter, Übergang auf Hawale Schieber DN 200 mit Außengewinde

Info@schoenborner.com/www.schoenborner.com



## EBG-HAA-Adapter, Übergang auf Hawale Schieber DN 200 mit Außengewinde

Erläuterung zur Verwendung des EBG-Adapters für die Herstellung der Verbindung zum Schieber DN 200 mit Außengewinde

### Hintergrund:

Es gibt im Bereich der kommunalen Gas-, Wasser- und Abwasserwirtschaft eine große Anzahl an Armaturen und Armaturenmodellen, für deren Betätigung Einbaugarnituren verwendet werden. Die Bevorratung verschiedener Armaturen und die dazu passenden Einbaugarnituren stellen den Armaturenhandel und den Netzbetreiber vor große Herausforderungen.

### Lösung:

Vor diesem Hintergrund ist die Verwendung von Adaptern zu empfehlen.

Der hier vorgestellte Adapter stellt eine Verbindung zwischen der Einbaugarnitur und dem Schieber des Unternehmens Hawle her.

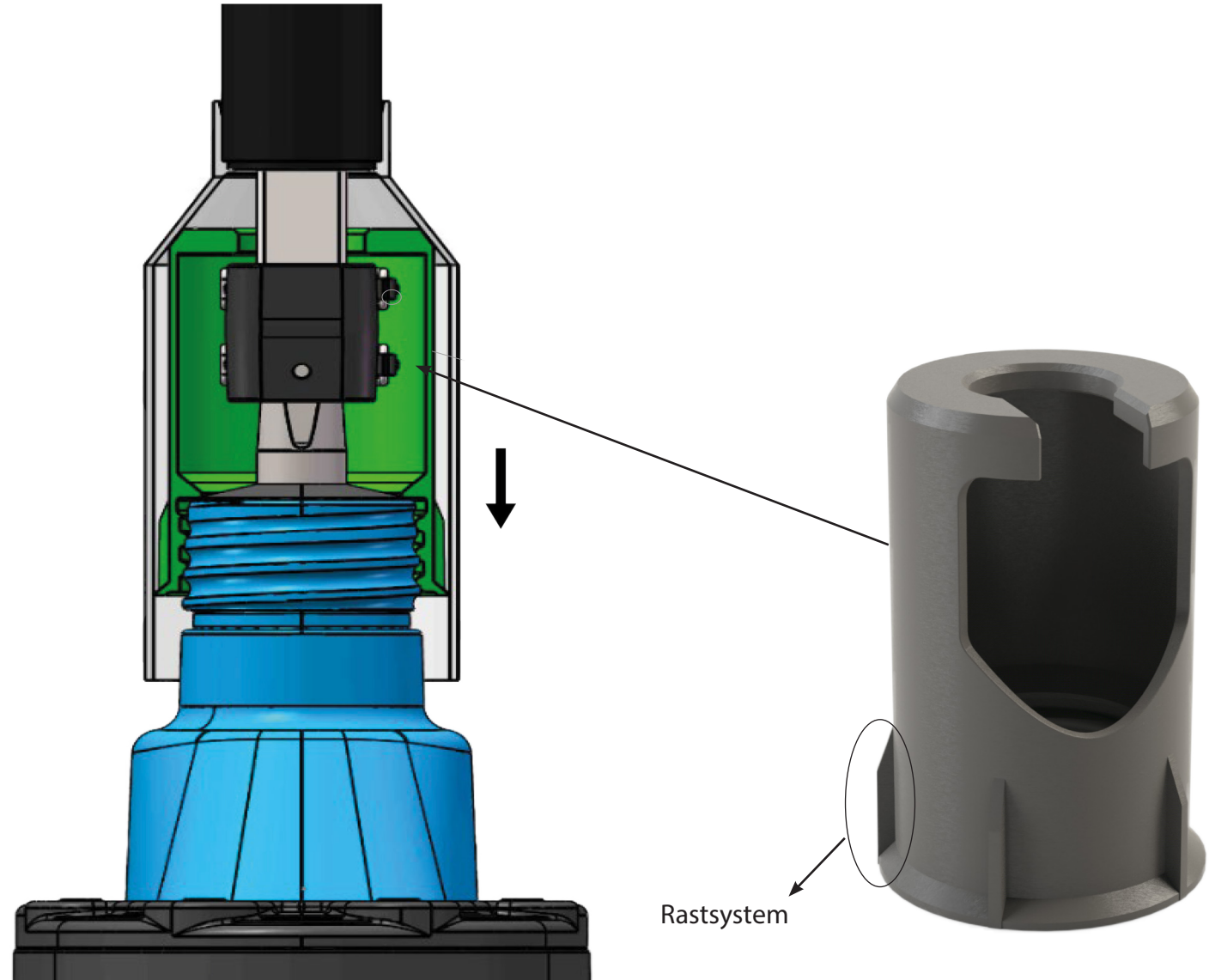
Der konstruktive Aufbau der Innenkontur des Adapters lehnt sich dabei stark an den konstruktiven Aufbau der Außenkontur der Armatur an.

Bei Verwendung des Schieber Adapters ist das zusätzliche Fixieren der EBG mit der Armatur durch ein Verbindungsmittel wie z. Bsp. einen Feder-Stecker erforderlich.

## Funktionsschema Rastsystem

### Voraussetzung:

Das Schutzrohrsystem der EBG muss mit einer Rundglocke, Typ 3.1 mit Innendurchmesser 100 mm ausgestattet sein.



2

3

4