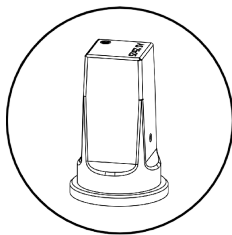
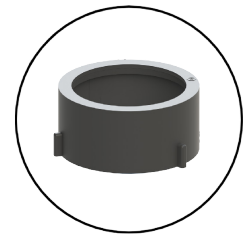


## Tele. EBG, Modell S031 für Netzarmaturen (NA) Gestänge-Vierkant 25 mm

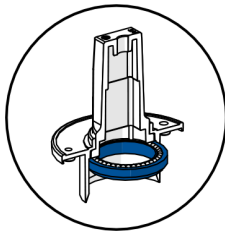
(Schieber DN  $40 \leq 150$ , Kugelhahn DN  $65 \leq 1000$ , Klappe DN  $100 \leq 1000$ )  
Gestänge aus Stahl verzinkt, ohne vormontiertes Kupplungssystem



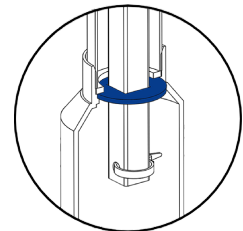
Betätigungsvierkant  
□ 27 mm, konisch 1:20



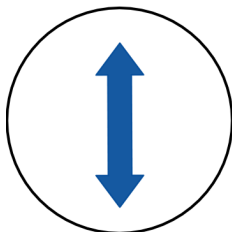
Abstreifkappe



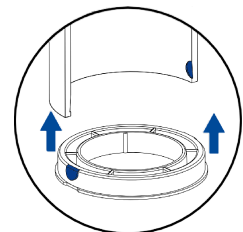
schmutzdicht (analog IP44),  
kugelgelagerte Drehdurchführung



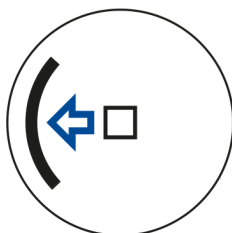
Gestängezentrierung



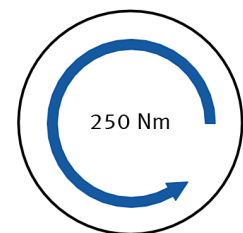
stufenlos teleskopierbar



Schutzrohrglocke  $d = 80$  mm  
inkl. Rastausnehmungen



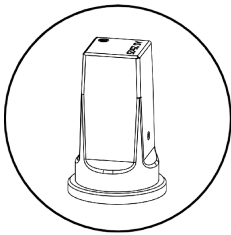
einseitig wirkendes Brems-  
und Auszugssicherungssystem



Dreh-/Festigkeitsmoment  
250 Nm

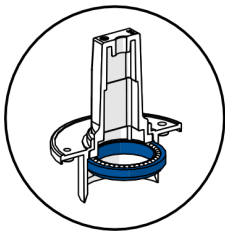


IP44: Schutz vor Fremdkörpern mit einem Durchmesser ab 1,0 mm sowie für Spritzwassergeschützt



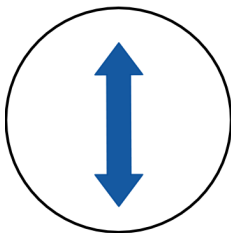
## Betätigungsvierkant ( $\square 27$ mm, konisch 1:20)

- Betätigungsvierkant  $\square 27$  mm
- Vierkantschoner, Betätigungsvierkant konisch 1:20
- Werkstoffe: Stahlfeinguss, DeltaProtekt-Beschichtet



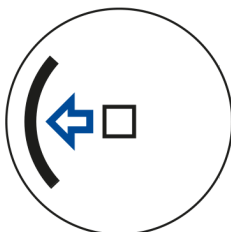
## schmutzdicht (analog IP44), kugelgelagerte Drehdurchführung

- Drehdurchführung mit Kugellager für eine dauerhaft leichtgängig und sichere Übertragung der Drehbewegung.



## stufenlos teleskopierbar

- Einbaugarnitur Schutzrohr- und Gestängesystem stufenlos teleskopierbar



## einseitig wirkendes Brems- und Auszugssicherungssystem

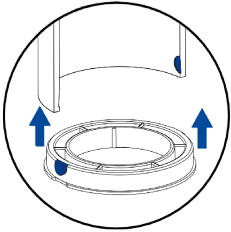
- innenliegendes einseitig wirkendes Auszugssicherungs- und selbsthemmendes Bremssystem
- Die Teleskop-Einbaugarnitur verfügt über eine Auszugssicherung, die einer Zugkraft von mindestens  $150\text{ N} \approx 15\text{ Kg}$  standhält (entsprechend Technische Prüfgrundlage DVGW GW 336-2 (P) / September 2010).



## Artikeletikett

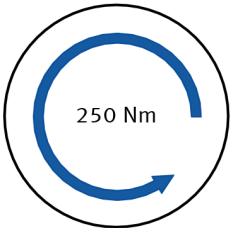
### Anwendung

- Netzarmaturen
    - Schieber  $40 \leq \text{DN} \leq 150$
    - Kugelhahn  $65 \leq \text{DN} \leq 1000$
    - Klappe  $100 \leq \text{DN} \leq 1000$
  - Gestängelänge:  $\text{GLmin} - \text{GLmax}$
  - Artikelnummer
- 
- Herstellerkennzeichen
  - Festigkeitsmoment: 250 Nm
  - Rohrdeckung:  $\text{RDmin} - \text{RDmax}$
  - Auftrag-Nr./Jahr



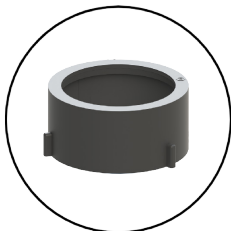
## Schutzrohrglocke d= 80 mm inkl. Rastausnehmungen

- Rastsystem - Zur Aufnahme von Adapterlösungen, die das Herstellen einer stabilen, zugfesten und schmutzdichten Verbindung zwischen EBG und Armatur ermöglicht.
- ein großes Sortiment an Armaturenadaptern steht zur Verfügung
- Schutzglocke d = 80 mm inkl. Rastausnehmung zur Aufnahme von Adapterlösungen



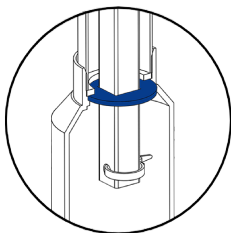
## Dreh-/Festigkeitsmoment

- übertragbares Drehmoment von mindestens 250 Nm, entsprechend Technische Prüfgrundlage DVGW GW 336-2 (P) / September 2010



## Abstreifkappe

- Die Abstreifkappe streift anhaftende Verunreinigungen im Zuge der Baulängeneinstellung (Teleskopieren) ab.



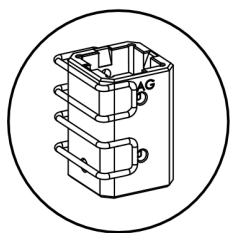
## Gestängezentrierung

- zur zentrischen Führung des Gestängesystems im Schutzrohrsystem
- unterstützt den lotrechten Verbau der EBG im Rohrgraben



## DVGW GW336

- Ausführung zertifiziert nach DVGW GW 336.
- Registriernummer: DW-4595DN0423



## Kupplungssystem (Optional)

- Kuppelmuffe EBG-Gestängeseitig mit zylindrischen Innenvierkant  $\square$  25 mm
- Kuppelmuffe armaturensseitig mit 1:20 konischen Innenvierkant  $\square$  14, 17 oder 19 mm
- Material: - GGG40 DeltaProtekt-Beschichtet, Edelstahl-Gusseisen 1.4301 oder als Hybridbauteil, welches aus einem Einleger aus Zink besteht, der mit glasfaserverstärktem Kunststoff umspritzt ist
- Verbindungsmittel: Federklappstecker aus Edelstahl für werkzeuglose Montage oder Passkerbstifte DIN ISO 8745

**!!!Achtung!!!** Das Kupplungssystem ist nicht Bestandteil des Lieferumfangs des abgebildeten EBG-Modells. Die für dieses EBG-Modell passenden Kupplungssysteme entnehmen Sie bitte unserem Zubehörprogramm.

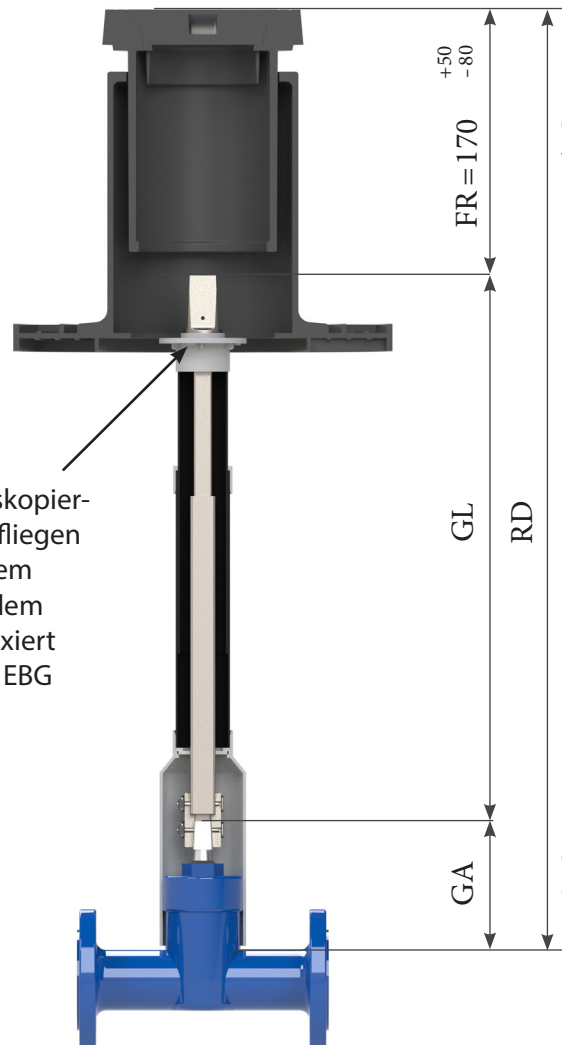
# Maßdefinition



| Einbaugarnitur (EBG) für Netzarmaturen (NA) Gestänge-Vierkant 25 mm  | Gestängelänge (GL.)<br>von - bis | Rohrdeckung (RD.)<br>von - bis  | SAGmbH Art. -Nr.: | kg/St. |
|--|----------------------------------|---|-------------------|--------|
| <ul style="list-style-type: none"> <li>• Schieber DN 40 ≤ 150</li> <li>• Kugelhahn DN 65 ≤ 1000</li> <li>• Klappe DN 100 ≤ 1000</li> </ul> | 0,41 - 0,62 m                    | DN 40: 0,75 - 0,95 m<br>DN 50: 0,75 - 0,95 m<br>DN 65: 0,80 - 1,00 m<br>DN 80: 0,80 - 1,00 m<br>DN 100: 0,80 - 1,05 m<br>DN 125: 0,85 - 1,05 m<br>DN 150: 0,90 - 1,10 m | ETK0B.S031.2110.1 | 1,82   |
| <ul style="list-style-type: none"> <li>• Schieber DN 40 ≤ 150</li> <li>• Kugelhahn DN 65 ≤ 1000</li> <li>• Klappe DN 100 ≤ 1000</li> </ul> | 0,54 - 0,88 m                    | DN 40: 0,85 - 1,20 m<br>DN 50: 0,90 - 1,20 m<br>DN 65: 0,90 - 1,25 m<br>DN 80: 0,95 - 1,25 m<br>DN 100: 0,95 - 1,30 m<br>DN 125: 1,00 - 1,30 m<br>DN 150: 1,00 - 1,35 m | ETK0B.S031.2710.1 | 2,18   |
| <ul style="list-style-type: none"> <li>• Schieber DN 40 ≤ 150</li> <li>• Kugelhahn DN 65 ≤ 1000</li> <li>• Klappe DN 100 ≤ 1000</li> </ul> | 0,66 - 1,11 m                    | DN 40: 1,00 - 1,45 m<br>DN 50: 1,00 - 1,45 m<br>DN 65: 1,05 - 1,50 m<br>DN 80: 1,05 - 1,50 m<br>DN 100: 1,05 - 1,50 m<br>DN 125: 1,10 - 1,55 m<br>DN 150: 1,15 - 1,60 m | ETK0B.S031.3010.1 | 2,50   |
| <ul style="list-style-type: none"> <li>• Schieber DN 40 ≤ 150</li> <li>• Kugelhahn DN 65 ≤ 1000</li> <li>• Klappe DN 100 ≤ 1000</li> </ul> | 0,86 - 1,52 m                    | DN 40: 1,20 - 1,85 m<br>DN 50: 1,20 - 1,85 m<br>DN 65: 1,25 - 1,90 m<br>DN 80: 1,25 - 1,90 m<br>DN 100: 1,25 - 1,95 m<br>DN 125: 1,30 - 1,95 m<br>DN 150: 1,35 - 2,00 m | ETK0B.S031.3310.1 | 3,08   |

# Maßdefinition

| Einbaugarnitur (EBG) für Netzarmaturen (NA) Gestänge-Vierkant 25 mm  | Gestängelänge (GL.)<br>von - bis | Rohrdeckung (RD.)<br>von - bis  | SAGmbH Art. -Nr.:        | kg/St. |
|--|----------------------------------|---|--------------------------|--------|
| <ul style="list-style-type: none"> <li>• Schieber DN 40 ≤ 150</li> <li>• Kugelhahn DN 65 ≤ 1000</li> <li>• Klappe DN 100 ≤ 1000</li> </ul> | 1,31 - 2,42 m                    | DN 40: 1,65 - 2,75 m<br>DN 50: 1,65 - 2,75 m<br>DN 65: 1,70 - 2,80 m<br>DN 80: 1,70 - 2,80 m<br>DN 100: 1,70 - 2,85 m<br>DN 125: 1,75 - 2,85 m<br>DN 150: 1,80 - 2,90 m | <b>ETK0B.S031.3610.1</b> | 4,30   |



Frei-Raum (**FR**) Straßenkappe = Oberkante Betätigungsvierkant bis Oberkante Straßendecke/Verkehrsfläche

Rohrdeckung wird ermittelt:  
**RD = GL + FR + GA**

Gestänge-Ansatzpunkt (**GA**) = eigene Rohrdeckung der Armatur

Erst mit dem absenken des teleskopierbaren Teils der EBG und dem aufliegen von dessen Abdeckkappe auf dem verdichteten Erdreich bzw. auf dem EBG-Fix, der auf der Tragplatte fixiert ist, ist die Höheneinstellung der EBG abgeschlossen.

schematische Darstellung

Technische Änderungen vorbehalten

## Tele. EBG, Modell S031 für Netzarmaturen (NA) Gestänge-Vierkant 25 mm

(Schieber DN  $40 \leq 150$ , Kugelhahn DN  $65 \leq 1000$ , Klappe DN  $100 \leq 1000$ )  
Gestänge aus Stahl verzinkt, ohne vormontiertes Kupplungssystem

### Schutzrohrsystem

- 1.2. kugelgelagerte Drehdurchführung des Gestänges- im Schutzrohrsystem
- 1.3. Abdeckkappe am Schutzrohr verschweißt
- 1.4. Abstreifkappe
- 1.5. teleskopierbares Schutzrohr
- 1.6. Gleitscheibe
- 1.7. Zentrierscheibe
- 1.8. Schutzrohrglocke Typ 1.9, iD 80 mm mit Rastausnehmungen, am Schutzrohr verschweißt

### Gestängesystem (Werkstoffe Stahl verzinkt)

- 1.1. Betätigungsvierkant mit  $\square 27$  mm Neigung 1:20
- 2.1. obere Gestängekomponente, Quadratrohr S350GD,  $\square 20 \times 20$  mm
- 2.2. einseitig wirkende Brems- und Auszugssicherungssystem
- 2.3. untere Gestängekomponente, Quadratrohr S350GD,  $\square 25 \times 25$  mm

