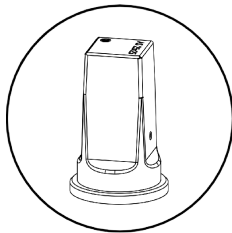
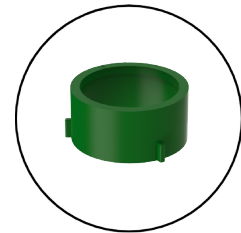


Tele. EBG, Modell S031 für Netzarmaturen (NA) Gestänge-Vierkant 25 mm

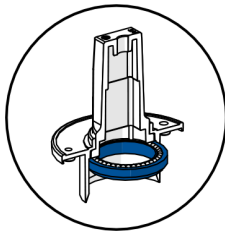
(Schieber DN $40 \leq 150$, Kugelhahn DN $65 \leq 1000$, Klappe DN $100 \leq 1000$)
Gestänge aus Edelstahl, ohne vormontiertes Kupplungssystem



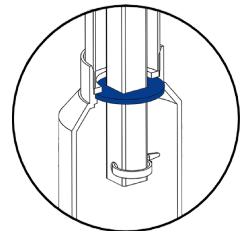
Betätigungsvierkant
□ 27 mm, konisch 1:20



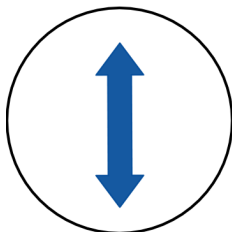
Abstreifkappe



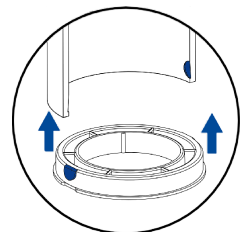
schmutzdicht (analog IP44),
kugelgelagerte Drehdurchführung



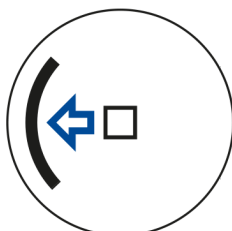
Gestängezentrierung



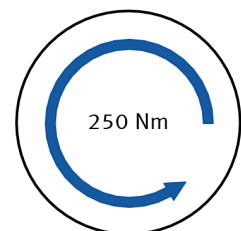
stufenlos teleskopierbar



Schutzrohrglocke $d = 80$ mm
inkl. Rastausnehmungen



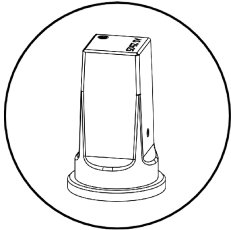
einseitig wirkendes Brems-
und Auszugssicherungssystem



Dreh-/Festigkeitsmoment
250 Nm

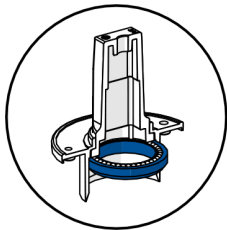


IP44: Schutz vor Fremdkörpern mit einem Durchmesser ab 1,0 mm sowie für Spritzwassergeschützt



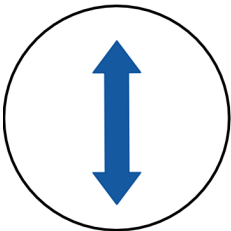
Betätigungsvierkant ($\square 27$ mm, konisch 1:20)

- Betätigungsvierkant $\square 27$ mm
- Vierkantschoner, Betätigungsvierkant konisch 1:20
- Werkstoffe: Edelstahl A2, 1.4301



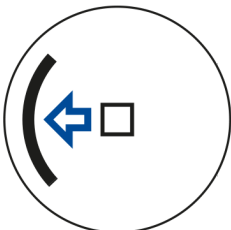
schmutzdicht (analog IP44), kugelgelagerte Drehdurchführung

- Drehdurchführung mit Kugellager für eine dauerhaft leichtgängig und sichere Übertragung der Drehbewegung.



stufenlos teleskopierbar

- Einbaugarnitur Schutzrohr- und Gestängesystem stufenlos teleskopierbar



einseitig wirkendes Brems- und Auszugssicherungssystem

- innenliegendes einseitig wirkendes Auszugssicherungs- und selbsthemmendes Bremssystem
- Die Teleskop-Einbaugarnitur verfügt über eine Auszugssicherung, die einer Zugkraft von mindestens $150\text{ N} \approx 15\text{ Kg}$ standhält (entsprechend Technische Prüfgrundlage DVGW GW 336-2 (P) / September 2010).

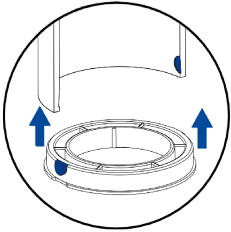


Artikeletikett

auf dem Artikeletikett hinterlegte Informationen:

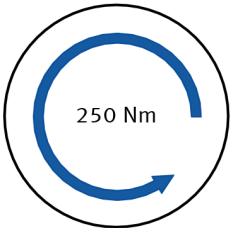
Anwendung

- Netzarmaturen
 - Schieber $40 \leq \text{DN} \leq 150$
 - Kugelhahn $65 \leq \text{DN} \leq 1000$
 - Klappe $100 \leq \text{DN} \leq 1000$
 - Gestängellänge: $\text{GL}_{\text{min}} - \text{GL}_{\text{max}}$
 - Artikelnummer
- Herstellerkennzeichen
 - Festigkeitsmoment: 250 Nm
 - Rohrdeckung: $\text{RD}_{\text{min}} - \text{RD}_{\text{max}}$
 - Auftrag-Nr./Jahr



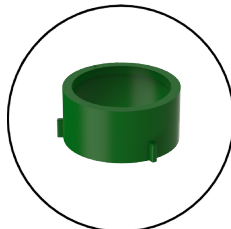
Schutzrohrglocke d= 80 mm inkl. Rastausnehmungen

- Rastsystem - Zur Aufnahme von Adapterlösungen, die das Herstellen einer stabilen, zugfesten und schmutzdichten Verbindung zwischen EBG und Armatur ermöglicht.
- ein großes Sortiment an Armaturenadaptern steht zur Verfügung
- Schutzglocke d = 80 mm inkl. Rastausnehmung zur Aufnahme von Adapterlösungen



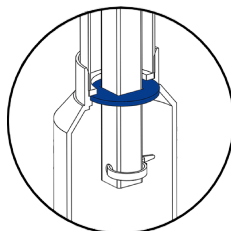
Dreh-/Festigkeitsmoment

- übertragbares Drehmoment von mindestens 250 Nm, entsprechend Technische Prüfgrundlage DVGW GW 336-2 (P) / September 2010



Abstreifkappe

- Die Abstreifkappe streift anhaftende Verunreinigungen im Zuge der Baulängeneinstellung (Teleskopieren) ab.



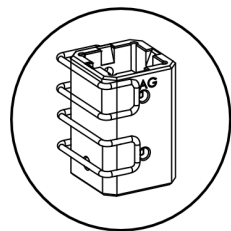
Gestängezentrierung

- zur zentrischen Führung des Gestängesystems im Schutzrohrsystem
- unterstützt den lotrechten Verbau der EBG im Rohrgraben



DVGW GW336

- Ausführung zertifiziert nach DVGW GW 336.
- Registriernummer: DW-4595DN0423



Kupplungssystem (Optional)

- Kuppelmuffe EBG-Gestängeseitig mit zylindrischen Innenvierkant □ 25 mm
- Kuppelmuffe armaturensseitig mit 1:20 konischen Innenvierkant □ 14, 17 oder 19 mm
- Material: , Edelstahl-Gusseisen 1.4301, GGG40 DeltaProtekt-Beschichtet oder als Hybridbauteil, welches aus einem Einleger aus Zink besteht, der mit glasfaserverstärktem Kunststoff umspritzt ist
- Verbindungsmittel: Federklappstecker aus Edelstahl für werkzeuglose Montage oder Passkerbstifte DIN ISO 8745

!!!Achtung!!! Das Kupplungssystem ist nicht Bestandteil des Lieferumfangs des abgebildeten EBG-Modells. Die für dieses EBG-Modell passenden Kupplungssysteme entnehmen Sie bitte unserem Zubehörprogramm.

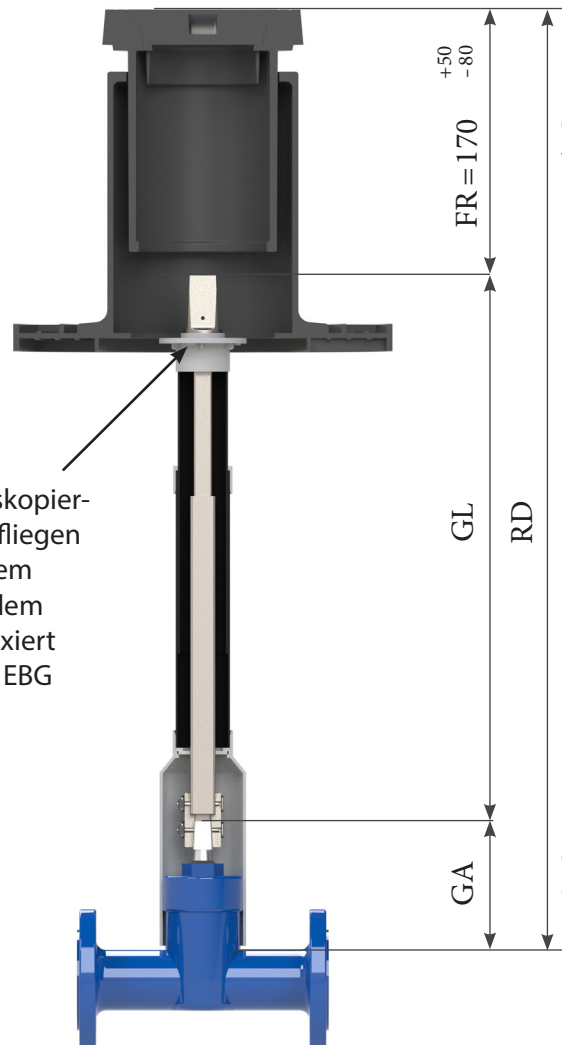
Maßdefinition



Einbaugarnitur (EBG) für Netzarmaturen (NA)	Gestängelänge (GL.) von - bis	Rohrdeckung (RD.) von - bis	SAGmbH Art. -Nr.:	kg/St.
<ul style="list-style-type: none"> • Schieber DN 40 ≤ 150 • Kugelhahn DN 65 ≤ 1000 • Klappe DN 100 ≤ 1000 	0,41 - 0,62 m	DN 40: 0,75 - 0,95 m DN 50: 0,75 - 0,95 m DN 65: 0,80 - 1,00 m DN 80: 0,80 - 1,00 m DN 100: 0,80 - 1,05 m DN 125: 0,85 - 1,05 m DN 150: 0,90 - 1,10 m	ETK0B.X031.2110.2	2,19
<ul style="list-style-type: none"> • Schieber DN 40 ≤ 150 • Kugelhahn DN 65 ≤ 1000 • Klappe DN 100 ≤ 1000 	0,54 - 0,88 m	DN 40: 0,85 - 1,20 m DN 50: 0,90 - 1,20 m DN 65: 0,90 - 1,25 m DN 80: 0,95 - 1,25 m DN 100: 0,95 - 1,30 m DN 125: 1,00 - 1,30 m DN 150: 1,00 - 1,35 m	ETK0B.X031.2710.2	2,26
<ul style="list-style-type: none"> • Schieber DN 40 ≤ 150 • Kugelhahn DN 65 ≤ 1000 • Klappe DN 100 ≤ 1000 	0,66 - 1,11 m	DN 40: 1,00 - 1,45 m DN 50: 1,00 - 1,45 m DN 65: 1,05 - 1,50 m DN 80: 1,05 - 1,50 m DN 100: 1,05 - 1,50 m DN 125: 1,10 - 1,55 m DN 150: 1,15 - 1,60 m	ETK0B.X031.3010.2	2,60
<ul style="list-style-type: none"> • Schieber DN 40 ≤ 150 • Kugelhahn DN 65 ≤ 1000 • Klappe DN 100 ≤ 1000 	0,86 - 1,52 m	DN 40: 1,20 - 1,85 m DN 50: 1,20 - 1,85 m DN 65: 1,25 - 1,90 m DN 80: 1,25 - 1,90 m DN 100: 1,25 - 1,95 m DN 125: 1,30 - 1,95 m DN 150: 1,35 - 2,00 m	ETK0B.X031.3310.2	3,08

Maßdefinition

Einbaugarnitur (EBG) für Netzarmaturen (NA)	Gestängelänge (GL.) von - bis	Rohrdeckung (RD.) von - bis	SAGmbH Art. -Nr.:	kg/St.
<ul style="list-style-type: none"> • Schieber DN 40 ≤ 150 • Kugelhahn DN 65 ≤ 1000 • Klappe DN 100 ≤ 1000 	1,31 - 2,42 m	DN 40: 1,65 - 2,75 m DN 50: 1,65 - 2,75 m DN 65: 1,70 - 2,80 m DN 80: 1,70 - 2,80 m DN 100: 1,70 - 2,85 m DN 125: 1,75 - 2,85 m DN 150: 1,80 - 2,90 m	ETK0B.X031.3610.2	4,22



Erst mit dem absenken des teleskopierbaren Teils der EBG und dem aufliegen von dessen Abdeckkappe auf dem verdichteten Erdreich bzw. auf dem EBG-Fix, der auf der Tragplatte fixiert ist, ist die Höheneinstellung der EBG abgeschlossen.

Frei-Raum (**FR**) Straßenkappe = Oberkante Betätigungsvierkant bis Oberkante Straßendecke/Verkehrsfläche

Rohrdeckung wird ermittelt:
RD = GL + FR + GA

Gestänge-Ansatzpunkt (**GA**) = eigene Rohrdeckung der Armatur

schematische Darstellung

Technische Änderungen vorbehalten

Tele. EBG, Modell S032 für Netzarmaturen (NA) Gestänge-Vierkant 25 mm

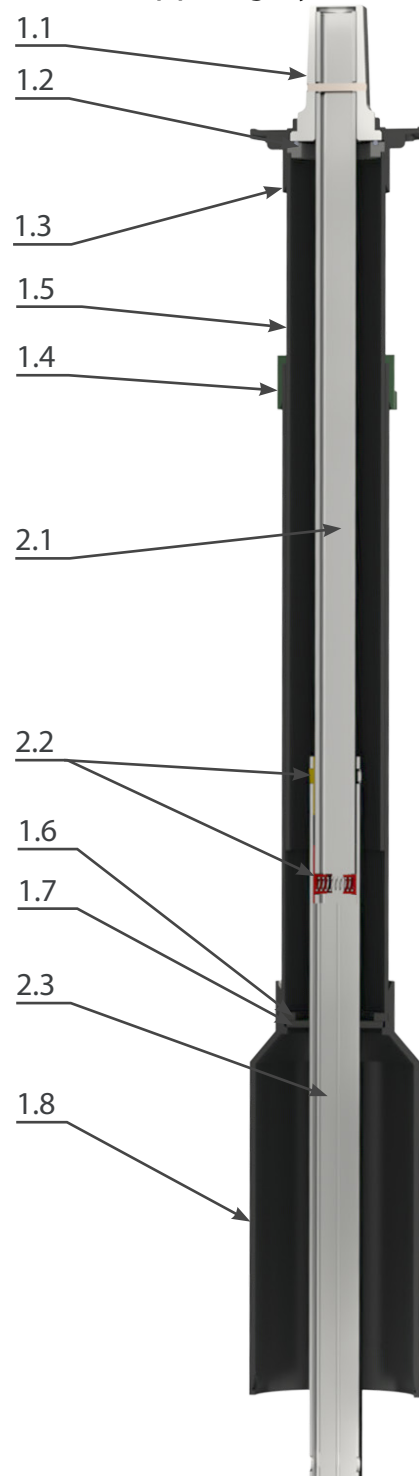
(Schieber DN $40 \leq 150$, Kugelhahn DN $65 \leq 1000$, Klappe DN $100 \leq 1000$)
Gestänge aus Edelstahl, ohne vormontiertes Kupplungssystem

Schutzrohrsystem

- 1.2. kugelgelagerte Drehdurchführung des Gestänges- im Schutzrohrsystem
- 1.3. Abdeckkappe am Schutzrohr verschweißt
- 1.4. Abstreifkappe
- 1.5. teleskopierbares Schutzrohr
- 1.6. Gleitscheibe
- 1.7. Zentrierscheibe
- 1.8. Schutzrohrglocke Typ 1.9, iD 80 mm mit Rastausnehmungen, am Schutzrohr verschweißt

Gestängesystem (Werkstoffe Edelstahl A2, 1.4301)

- 1.1. Betätigungsvierkant mit $\square 27$ mm Neigung 1:20
- 2.1. obere Gestängekomponente, Quadratrohr $\square 20 \times 20$ mm
- 2.2. einseitig wirkende Brems- und Auszugssicherungssystem,
- 2.3. untere Gestängekomponente, Quadratrohr $\square 25 \times 25$ mm



Kuppelungssysteme



Adapter und Sandschutzscheiben



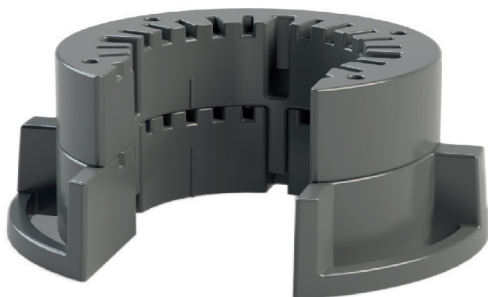
Anbauteile



Erweiterungen



Einbausets



Werkzeuge

