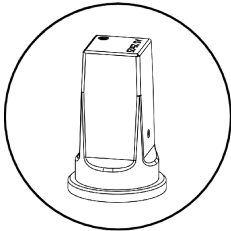


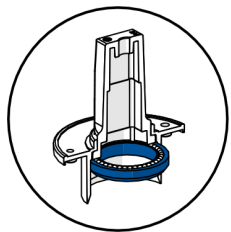
Tele. EBG, Modell X032 für Netzarmaturen (NA) Gestänge-Vierkant 25 mm

(Schieber 100 ≤ DN ≤ 150)

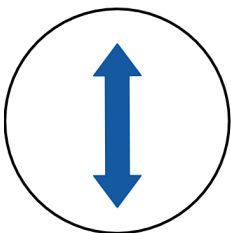
Gestänge aus Edelstahl, mit vormontiertem Kupplungssystem



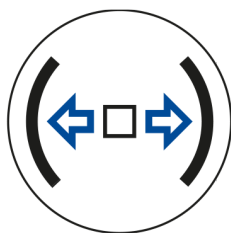
Betätigungsvierkant
□ 27 mm, konisch 1:20



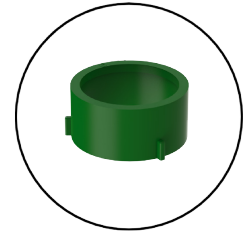
schmutzdicht (analog IP44),
kugelgelagerte Drehdurchführung



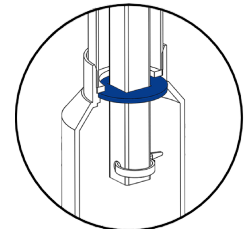
stufenlos teleskopierbar



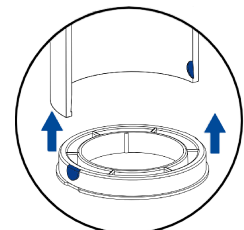
zweiseitig wirkendes Brems-
und Auszugssystem



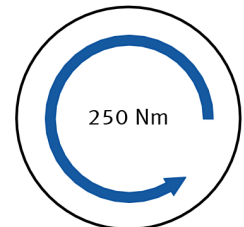
Abstreifkappe



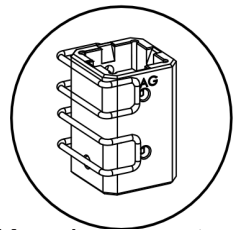
Gestängezentrierung



Schutzrohrglocke d= 80 mm
inkl. Rastausnehmungen

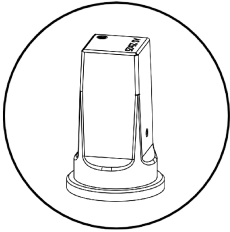


Dreh-/Festigkeitsmoment



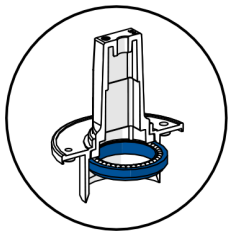
Kupplungssystem

IP44: Schutz vor Fremdkörpern mit einem Durchmesser ab 1,0 mm sowie für Spritzwassergeschützt



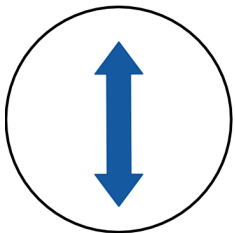
Betätigungsvierkant ($\square 27$ mm, konisch 1:20)

- Betätigungsvierkant $\square 27$ mm
- Vierkantschoner, Betätigungsvierkant konisch 1:20
- Werkstoffe: Edelstahl A2, 1.4301



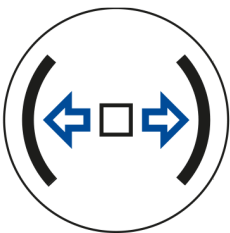
schmutzdicht (analog IP44), kugelgelagerte Drehdurchführung

- Drehdurchführung mit Kugellager für eine dauerhaft leichtgängig und sichere Übertragung der Drehbewegung.



stufenlos teleskopierbar

- Einbaugarnitur Schutzrohr- und Gestängesystem stufenlos teleskopierbar



zweiseitig wirkendes Bremse- und Auszugssicherungssystem

- innenliegendes zweiseitig wirkendes Auszugssicherungs- und selbsthemmendes Bremssystem
- Die Teleskop-Einbaugarnitur verfügt über eine Auszugssicherung, die einer Zugkraft von mindestens 150 N standhält (entsprechend Technische Prüfgrundlage DVGW GW 336-2 (P) / September 2010).

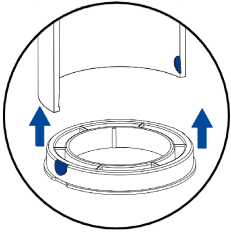


Artikeletikett

auf dem Artikeletikett hinterlegte Informationen:

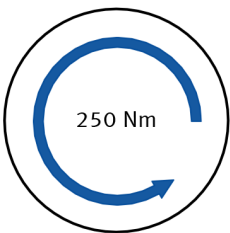
Anwendung

- Netzarmaturen
 - ▶ Schieber $100 \leq DN \leq 150$
 - Gestängelänge: GLmin - GLmax
 - Artikelnummer
- Festigkeitsmoment: 250 Nm
 - Rohrdeckung: RDmin - RDmax
 - Auftrag-Nr./Jahr
 - Herstellerkennzeichen



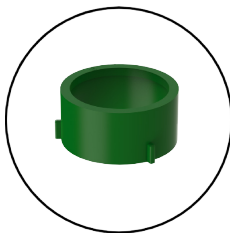
Schutzrohrglocke d= 80 mm inkl. Rastausnehmungen

- Rastsystem - Zur Aufnahme von Adapterlösungen, die das Herstellen einer stabilen, zugfesten und schmutzdichten Verbindung zwischen EBG und Armatur ermöglicht.
- ein großes Sortiment an Armaturenadaptern steht zur Verfügung
- Schutzglocke d = 80 mm inkl. Rastausnehmung zur Aufnahme von Adapterlösungen



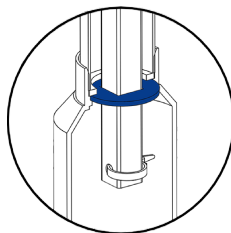
Dreh-/Festigkeitsmoment

- übertragbares Drehmoment von mindestens 250 Nm, entsprechend Technische Prüfgrundlage DVGW GW 336-2 (P) / September 2010



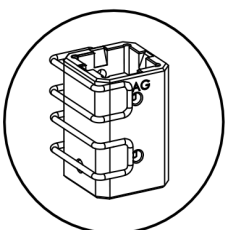
Abstreifkappe

- Die Abstreifkappe streift anhaftende Verunreinigungen im Zuge der Baulängeneinstellung (Teleskopieren) ab.



Gestängezentrierung

- zur zentrischen Führung des Gestängesystems im Schutzrohrsystem
- unterstützt den lotrechten Verbau der EBG im Rohrgraben

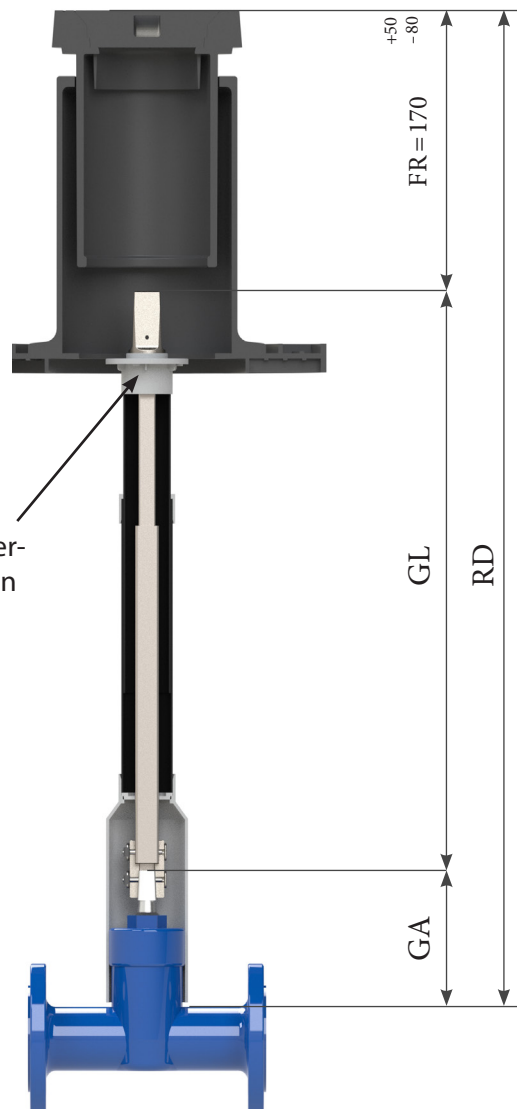


Kupplungssystem

- Kuppelmuffe EBG-Gestängeseitig mit zylindrischen Innenvierkant □ 25 mm
- Kuppelmuffe armaturensseitig mit 1:20 konischen Innenvierkant □ 19 mm
- Material: - Edelstahl-Gusseisen 1.4301
 - alternativ GGG40 DeltaProtekt-Beschichtet oder als Hybridbauteil, welches aus einem Einleger aus Zink besteht, der mit glasfaserverstärktem Kunststoff umspritzt ist
- Verbindungsmittel: Federklappstecker aus Edelstahl für werkzeuglose Montage oder Passkerbstifte DIN ISO 8745

Maßdefinition

Einbaugarnitur (EBG) für Netzarmaturen (NA)	Gestängelänge (GL.) von - bis	Rohrdeckung (RD.) von - bis	SAGmbH Art. -Nr.:	kg/St.
• Schieber 100 ≤ DN ≤ 150	0,41 - 0,62 m	0,85 - 1,05 m	ETK14.X032.2210.3	2,08
	0,51 - 0,82 m	0,95 - 1,20 m	ETK14.X032.2510.3	1,94
	0,61 - 1,02 m	1,05 - 1,45 m	ETK14.X032.2910.3	2,04
	0,78 - 1,35 m	1,20 - 1,80 m	ETK14.X032.3210.3	2,12
	1,31 - 2,42 m	1,75 - 2,85 m	ETK14.X032.3610.3	2,14
	2,29 - 3,22 m	2,67 - 3,60 m	ETK14.X032.S110.3	2,66
	3,05 - 3,98 m	3,43 - 4,37 m	ETK14.X032.S210.3	2,89
	3,81 - 4,74 m	4,25 - 5,19 m	ETK14.X032.S310.3	3,12



Frei-Raum (FR) Straßenkappe = Oberkante Betätigungsvierkant bis Oberkante Straßendecke/Verkehrsfläche

Rohrdeckung wird ermittelt:
 $RD = GL + FR + GA$

Gestänge-Ansatzpunkt (GA) = eigene Rohrdeckung der Armatur

Erst mit dem absenken des teleskopierbaren Teils der EBG und dem aufliegen von dessen Abdeckkappe auf dem verdichteten Erdreich bzw. auf dem EBG-Fix, der auf der Tragplatte fixiert ist, ist die Höheneinstellung der EBG abgeschlossen.

schematische Darstellung

Technische Änderungen vorbehalten

Tele. EBG, Modell X032 für Netzarmaturen (NA) Gestänge-Vierkant 25 mm

(Schieber $100 \leq DN \leq 150$)

Gestänge aus Edelstahl, mit vormontiertem Kupplungssystem

Schutzrohrsystem

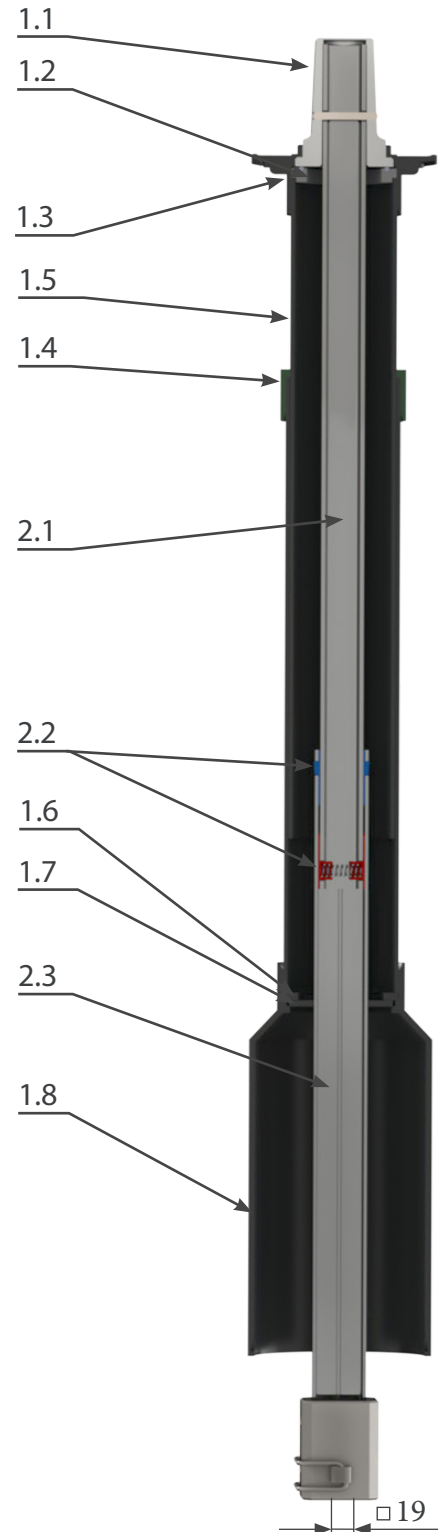
- 1.2. kugelgelagerte Drehdurchführung des Gestänges- im Schutzrohrsystem
- 1.3. Abdeckkappe am Schutzrohr verschweißt
- 1.4. Abstreifkappe
- 1.5. teleskopierbares Schutzrohr
- 1.6. Gleitscheibe
- 1.7. Zentrierscheibe
- 1.8. Schutzrohrglocke Typ 1.9, iD 80 mm mit Rastausnehmungen, am Schutzrohr verschweißt

Gestängesystem (Werkstoffe Edelstahl A2, 1.4301)

- 1.1. Betätigungsvierkant mit $\square 27$ mm Neigung 1:20
- 2.1. obere Gestängekomponente, Quadratrohr $\square 20 \times 20$ mm
- 2.2. zweiseitig wirkende Bremse- und Auszugssicherungssystem, thermische und elektrische Trennstelle
- 2.3. untere Gestängekomponente, Quadratrohr $\square 25 \times 25$ mm

Kupplungssystem

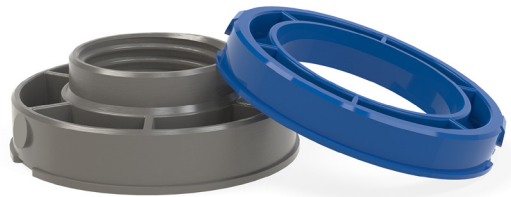
- 3.1. Material: Duktiles Gusseisen GGG-40 mit DeltaProtekt-Beschichtung, 2 in der Höhenlage versetzt eingebrachte Bohrungen und Langloch konischer Innenvierkant ($\square 19$ mm) Feder-Klapp-Stecker (FKS) zur Spindelfixierung



Kuppelungssysteme



Adapter und Sandschutzscheiben



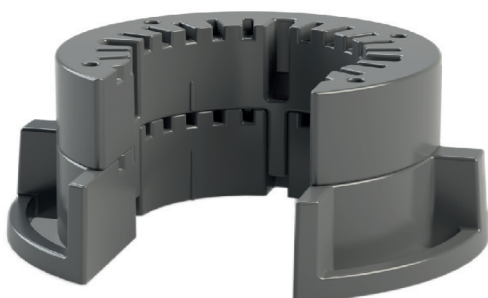
Anbauteile



Erweiterungen



Einbausets



Werkzeuge

