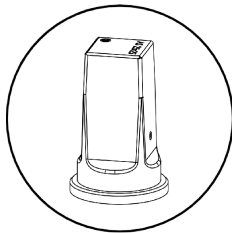


Tele. EBG, Modell S031 für Netzarmaturen (NA) Gestänge-Vierkant 30 mm

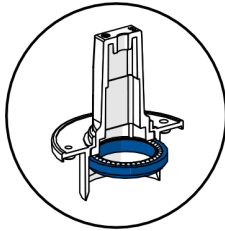
(Schieber $175 \leq DN \leq 200$)

Gestänge aus Stahl verzinkt, mit vormontiertem Kupplungssystem

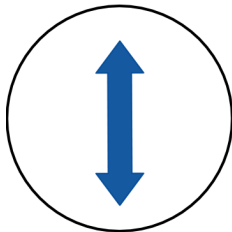


Betätigungsvierkant

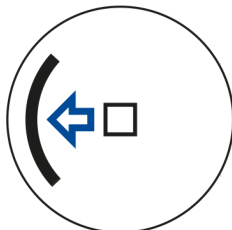
□ 27 mm, konisch 1:20



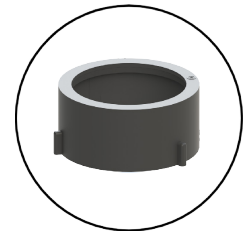
schmutzdicht (analog IP44),
kugelgelagerte Drehdurchführung



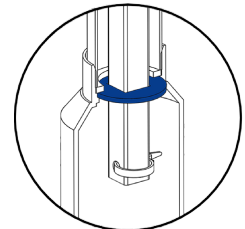
stufenlos teleskopierbar



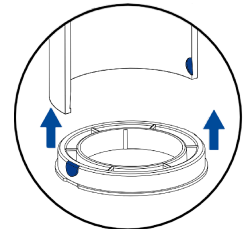
einseitig wirkendes Brems-
und Auszugssicherungssystem



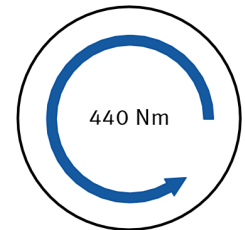
Abstreifkappe



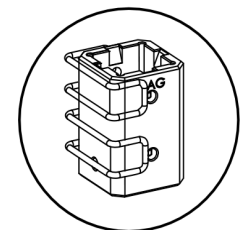
Gestängezentrierung



Schutzrohrglocke $d = 100$ mm
inkl. Rastausnehmungen

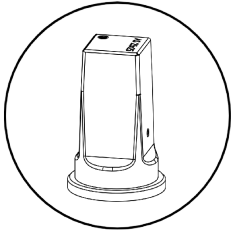


Dreh-/Festigkeitsmoment



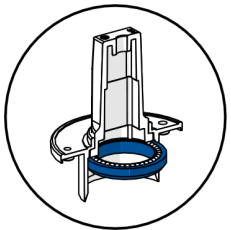
Kupplungssystem

IP44: Schutz vor Fremdkörpern mit einem Durchmesser ab 1,0 mm sowie für Spritzwassergeschützt



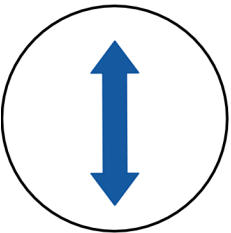
Betätigungsvierkant ($\square 27$ mm, konisch 1:20)

- Betätigungsvierkant $\square 27$ mm
- Vierkantschoner, Betätigungsvierkant konisch 1:20
- Werkstoffe: Stahlfeinguss, DeltaProtekt-Beschichtet



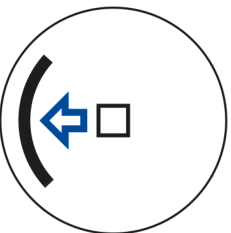
schmutzdicht (analog IP44), kugelgelagerte Drehdurchführung

- Drehdurchführung mit Kugellager für eine dauerhaft leichtgängig und sichere Übertragung der Drehbewegung.



stufenlos teleskopierbar

- Einbaugarnitur Schutzrohr- und Gestängesystem stufenlos teleskopierbar



einseitig wirkendes Bremse- und Auszugssystem

- innenliegendes einseitig wirkendes Auszugssicherungs- und selbsthemmendes Bremssystem
- Die Teleskop-Einbaugarnitur verfügt über eine Auszugssicherung, die einer Zugkraft von mindestens $150 \text{ N} \approx 15 \text{ Kg}$ standhält (entsprechend Technische Prüfgrundlage DVGW GW 336-2 (P) / September 2010).

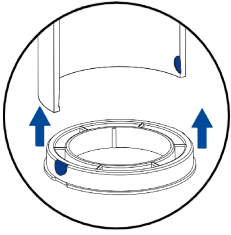


Artikeletikett

auf dem Artikeletikett hinterlegte Informationen:

Anwendung

- Netzarmaturen
 - ▶ Schieber $175 \leq \text{DN} \leq 200$
 - Gestängelänge: $\text{GL}_{\text{min}} - \text{GL}_{\text{max}}$
 - Artikelnummer
- Festigkeitsmoment: 440 Nm
 - Rohrdeckung: $\text{RD}_{\text{min}} - \text{RD}_{\text{max}}$
 - Auftrag-Nr./Jahr
 - Herstellerkennzeichen



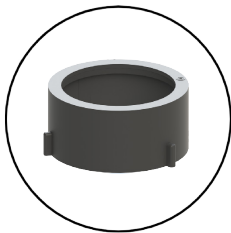
Schutzrohrglocke d= 100 mm inkl. Rastausnehmungen

- Rastsystem - Zur Aufnahme von Adapterlösungen, die das Herstellen einer stabilen, zugfesten und schmutzdichten Verbindung zwischen EBG und Armatur ermöglicht.
- ein großes Sortiment an Armaturenadaptern steht zur Verfügung
- Schutzglocke d = 100 mm inkl. Rastausnehmung zur Aufnahme von Adapterlösungen



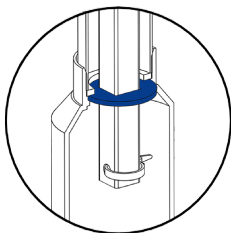
Dreh-/Festigkeitsmoment

- übertragbares Drehmoment von mindestens 440 Nm, entsprechend Technische Prüfgrundlage DVGW GW 336-2 (P) / September 2010



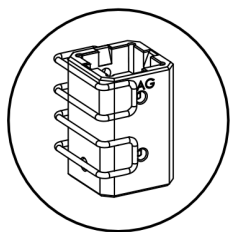
Abstreifkappe

- Die Abstreifkappe streift anhaftende Verunreinigungen im Zuge der Baulängeneinstellung (Teleskopieren) ab.



Gestängezentrierung

- zur zentrischen Führung des Gestängesystems im Schutzrohrsystem
- unterstützt den lotrechten Verbau der EBG im Rohrgraben



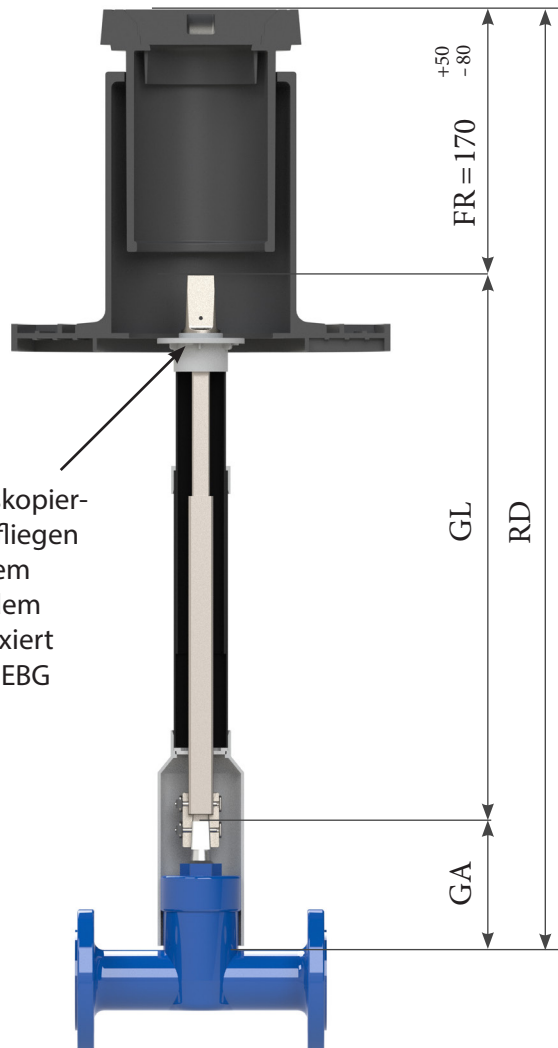
Kupplungssystem

- Kuppelmuffe EBG-Gestängeseitig mit zylindrischen Innenvierkant □ 30 mm
- Kuppelmuffe armaturensseitig mit 1:20 konischen Innenvierkant □ 24 mm
- Material: - GGG40 DeltaProtekt-Beschichtet
- alternativ Edelstahl-Gusseisen 1.4301 oder als Hybridbauteil, welches aus einem Einleger aus Zink besteht, der mit glasfaserverstärktem Kunststoff umspritzt ist
- Verbindungsmittel: Federklappstecker aus Edelstahl für werkzeuglose Montage oder Passkerbstifte DIN ISO 8745

Maßdefinition

Einbaugarnitur (EBG) für Netzarmaturen (NA)	Gestängelänge (GL.) von - bis	Rohrdeckung (RD.) von - bis	SAGmbH Art. -Nr.:	kg/St.
• Schieber 175 ≤ DN ≤ 200	0,40 - 0,59 m	0,95 - 1,15 m	ETK24.S031.2110	1,91
	0,45 - 0,70 m	1,00 - 1,25 m	ETK24.S031.2410	2,12
	0,60 - 1,00 m	1,15 - 1,55 m	ETK24.S031.2910	2,79
	0,85 - 1,50m	1,40 - 2,05 m	ETK24.S031.3310	3,56
	1,30- 2,40 m	1,85 - 2,95 m	ETK24.S031.3610	5,19

Erst mit dem absenken des teleskopierbaren Teils der EBG und dem aufliegen von dessen Abdeckkappe auf dem verdichteten Erdreich bzw. auf dem EBG-Fix, der auf der Tragplatte fixiert ist, ist die Höheneinstellung der EBG abgeschlossen.



Frei-Raum (FR) Straßenkappe = Oberkante Betätigungsvierkant bis Oberkante Straßendecke/Verkehrsfläche

Rohrdeckung wird ermittelt:
 $GL = RD - FR - GA$

Gestänge-Ansatzpunkt (GA) = eigene Rohrdeckung der Armatur

schematische Darstellung

Technische Änderungen vorbehalten

Tele. EBG, Modell S032 für Netzarmaturen (NA) Gestänge-Vierkant 30 mm

(Schieber $175 \leq DN \leq 200$)

Gestänge aus Stahl verzinkt, mit vormontiertem Kupplungssystem

Schutzrohrsystem

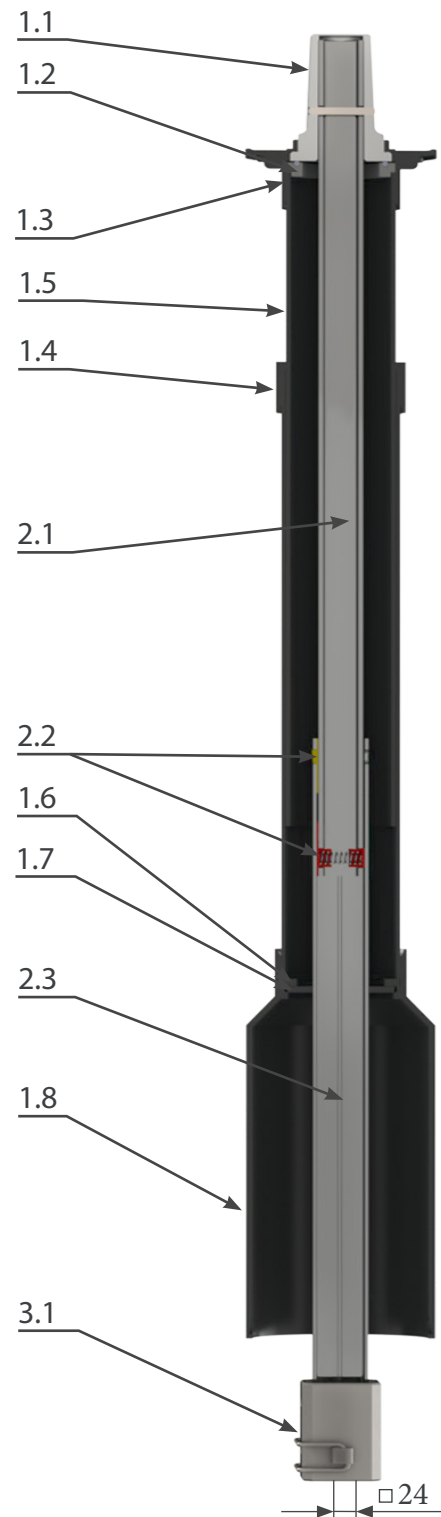
- 1.2. kugelgelagerte Drehdurchführung des Gestänges- im Schutzrohrsystem
- 1.3. Abdeckkappe am Schutzrohr verschweißt
- 1.4. Abstreifkappe
- 1.5. teleskopierbares Schutzrohr
- 1.6. Gleitscheibe
- 1.7. Zentrierscheibe
- 1.8. Schutzrohrglocke Typ 3.1, iD 100 mm mit Rastausnehmungen, am Schutzrohr verschweißt

Gestängesystem (Werkstoffe Stahl verzinkt)

- 1.1. Betätigungsvierkant mit $\square 27$ mm Neigung 1:20
- 2.1. obere Gestängekomponente, Quadratrohr S350GD, $\square 25 \times 25$ mm
- 2.2. einseitig wirkende Brems- und Auszugssicherungssystem
- 2.3. untere Gestängekomponente, Quadratrohr S350GD, $\square 30 \times 30$ mm

Kupplungssystem

- 3.1. Material: Duktiles Gusseisen GGG-40 mit DeltaProtekt-Beschichtung, 2 in der Höhenlage versetzt eingebrachte Bohrungen und Langloch konischer Innenvierkant ($\square 24$ mm)



Kuppelungssysteme



Adapter und Sandschutzscheiben



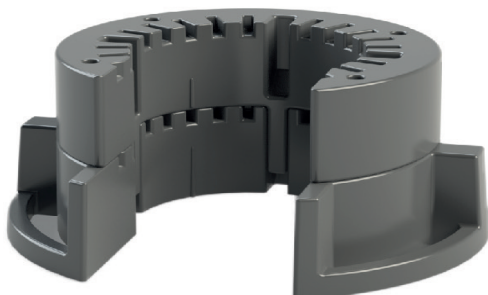
Anbauteile



Erweiterungen



Einbausets



Werkzeuge

