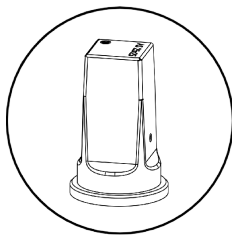


Tele. EBG, Modell S032 für Netzarmaturen (NA) Gestänge-Vierkant 25 mm

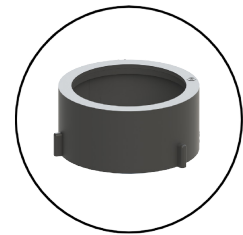
(Kugelhahn DN 65 ≤ 1000)

Gestänge aus Stahl verzinkt, ohne vormontiertes Kupplungssystem

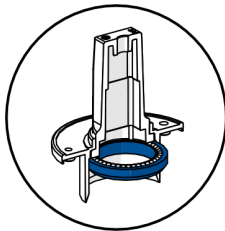


Betätigungsvierkant

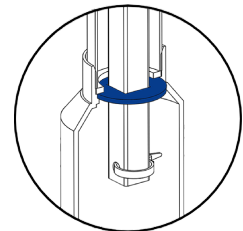
□ 27 mm, konisch 1:20



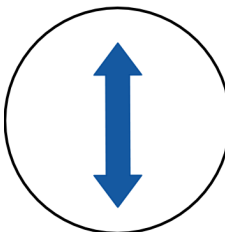
Abstreifkappe



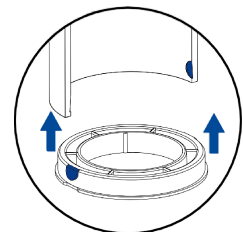
schmutzdicht (analog IP44),
kugelgelagerte Drehdurchführung



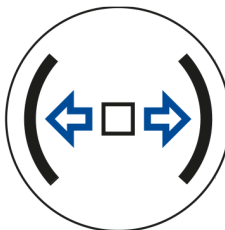
Gestängezentrierung



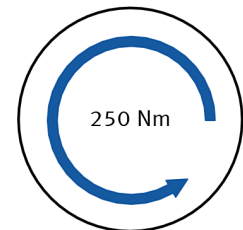
stufenlos teleskopierbar



Schutzrohrglocke d= 80 mm
inkl. Rastausnehmungen



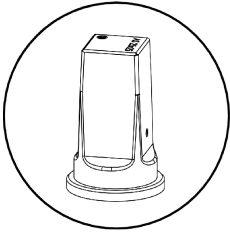
zweiseitig wirkendes Brems-
und Auszugssicherungssystem



Dreh-/Festigkeitsmoment
250 Nm

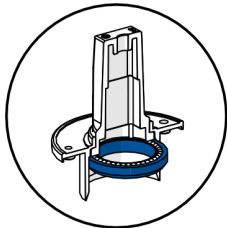


IP44: Schutz vor Fremdkörpern mit einem Durchmesser ab 1,0 mm sowie für Spritzwassergeschützt



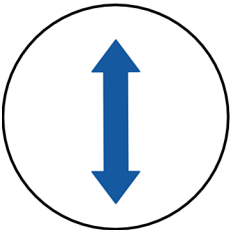
Betätigungsvierkant ($\square 27$ mm, konisch 1:20)

- Betätigungsvierkant $\square 27$ mm
- Vierkantschoner, Betätigungsvierkant konisch 1:20
- Werkstoffe: Stahlfeinguss, DeltaProtekt-Beschichtet



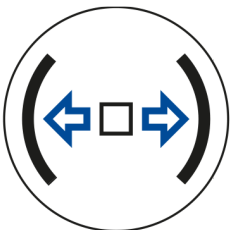
schmutzdicht (analog IP44), kugelgelagerte Drehdurchführung

- Drehdurchführung mit Kugellager für eine dauerhaft leichtgängig und sichere Übertragung der Drehbewegung.



stufenlos teleskopierbar

- Einbaugarnitur Schutzrohr- und Gestängesystem stufenlos teleskopierbar



zweiseitig wirkendes Brems- und Auszugssicherungssystem

- innenliegendes zweiseitig wirkendes Auszugssicherungs- und selbsthemmendes Bremssystem
- Die Teleskop-Einbaugarnitur verfügt über eine Auszugssicherung, die einer Zugkraft von mindestens 150 N standhält (entsprechend Technische Prüfgrundlage DVGW GW 336-2 (P) / September 2010).

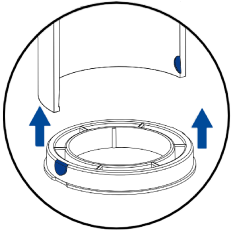


Artikeletikett

auf dem Artikeletikett hinterlegte Informationen:

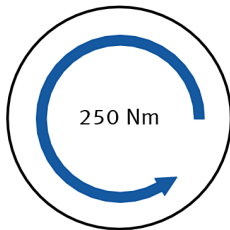
Anwendung

- Netzarmaturen
 - ▶ Kugelhahn $65 \leq DN \leq 1000$
- Gestängelänge: GLmin - GLmax
- Artikelnummer
- Herstellerkennzeichen
- Festigkeitsmoment: 250 Nm
- Rohrdeckung: RDmin - RDmax
- Auftrag-Nr./Jahr



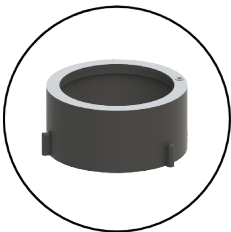
Schutzrohrglocke d= 80 mm inkl. Rastausnehmungen

- Rastsystem - Zur Aufnahme von Adapterlösungen, die das Herstellen einer stabilen, zugfesten und schmutzdichten Verbindung zwischen EBG und Armatur ermöglicht.
- ein großes Sortiment an Armaturenadaptern steht zur Verfügung
- Schutzglocke d = 80 mm inkl. Rastausnehmung zur Aufnahme von Adapterlösungen



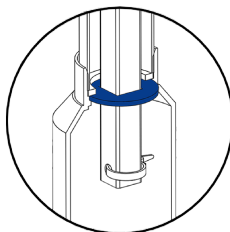
Dreh-/Festigkeitsmoment

- übertragbares Drehmoment von mindestens 250 Nm, entsprechend Technische Prüfgrundlage DVGW GW 336-2 (P) / September 2010



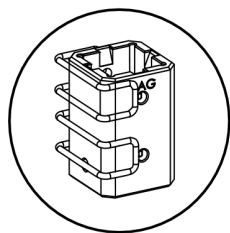
Abstreifkappe

- Die Abstreifkappe streift anhaftende Verunreinigungen im Zuge der Baulängeneinstellung (Teleskopieren) ab.



Gestängezentrierung

- zur zentrischen Führung des Gestängesystems im Schutzrohrsystem
- unterstützt den lotrechten Verbau der EBG im Rohrgraben



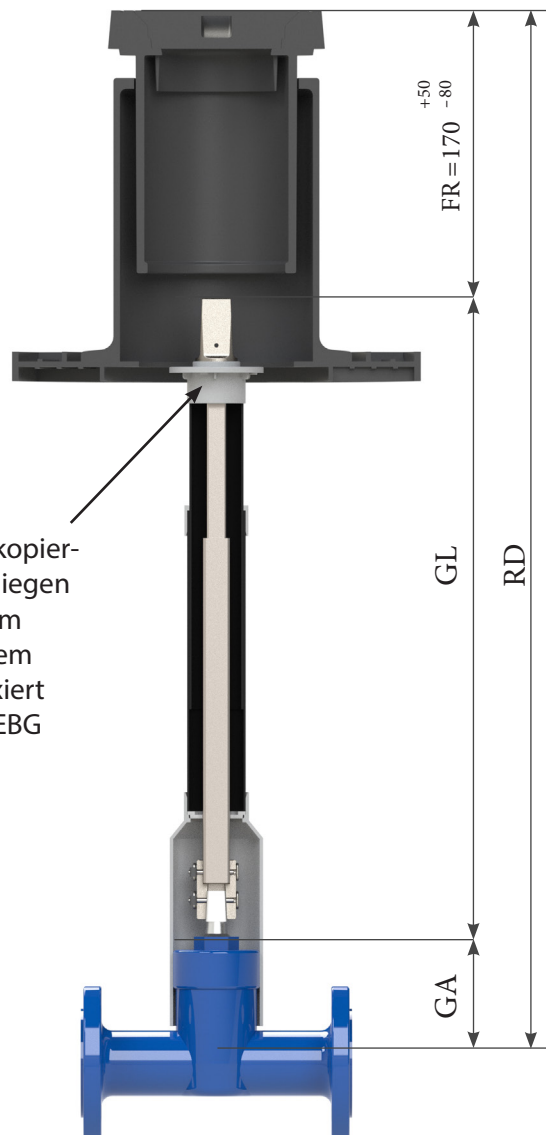
Kupplungssystem (Optional)

- Kuppelmuffe EBG-Gestängeseitig mit zylindrischen Innenvierkant \square 25 mm
- Kuppelmuffe armaturensseitig mit 1:20 konischen Innenvierkant \square 14mm
- Material: - GGG40 DeltaProtekt-Beschichtet
- Edelstahl-Gusseisen 1.4301 oder als Hybridbauteil, welches aus einem Einleger aus Zink besteht, der mit glasfaserverstärktem Kunststoff umspritzt ist
- Verbindungsmittel: Federklappstecker aus Edelstahl für werkzeuglose Montage oder Passkerbstifte DIN ISO 8745

!!!Achtung!!! Das Kupplungssystem ist nicht Bestandteil des Lieferumfangs des abgebildeten EBG-Modells. Die für dieses EBG-Modell passenden Kupplungssysteme entnehmen Sie bitte unserem Zubehörprogramm

Maßdefinition

Einbaugarnitur (EBG) für Netzarmaturen (NA)	Gestängelänge (GL.) von - bis	Rohrdeckung (RD.) von - bis	SAGmbH Art. -Nr.:	kg/St.
• Kugelhahn DN 65 ≤ 1000	0,41 - 0,62 m	0,75 - 1,05 m	ETKK1.S032.2110.1	1,83
	0,54 - 0,88 m	0,85 - 1,30 m	ETKK1.S032.2710.1	2,18
	0,66 - 1,11 m	1,00 - 1,55 m	ETKK1.S032.3010.1	2,50
	0,86 - 1,52 m	1,20 - 1,95 m	ETKK1.S032.3310.1	3,09
	1,31 - 2,42 m	1,65 - 2,85 m	ETKK1.S032.3610.1	4,45



Frei-Raum (FR) Straßenkappe = Oberkante Betätigungsvierkant bis Oberkante Straßendecke/Verkehrsfläche

Rohrdeckung wird ermittelt:
 $RD = GL + FR + GA$

Gestänge-Ansatzpunkt (GA) = eigene Rohrdeckung der Armatur

Erst mit dem absenken des teleskopierbaren Teils der EBG und dem aufliegen von dessen Abdeckkappe auf dem verdichteten Erdreich bzw. auf dem EBG-Fix, der auf der Tragplatte fixiert ist, ist die Höheneinstellung der EBG abgeschlossen.

schematische Darstellung

Technische Änderungen vorbehalten

Tele. EBG, Modell S032 für Netzarmaturen (NA) Gestänge-Vierkant 25 mm

(Kugelhahn DN 65 ≤ 1000)

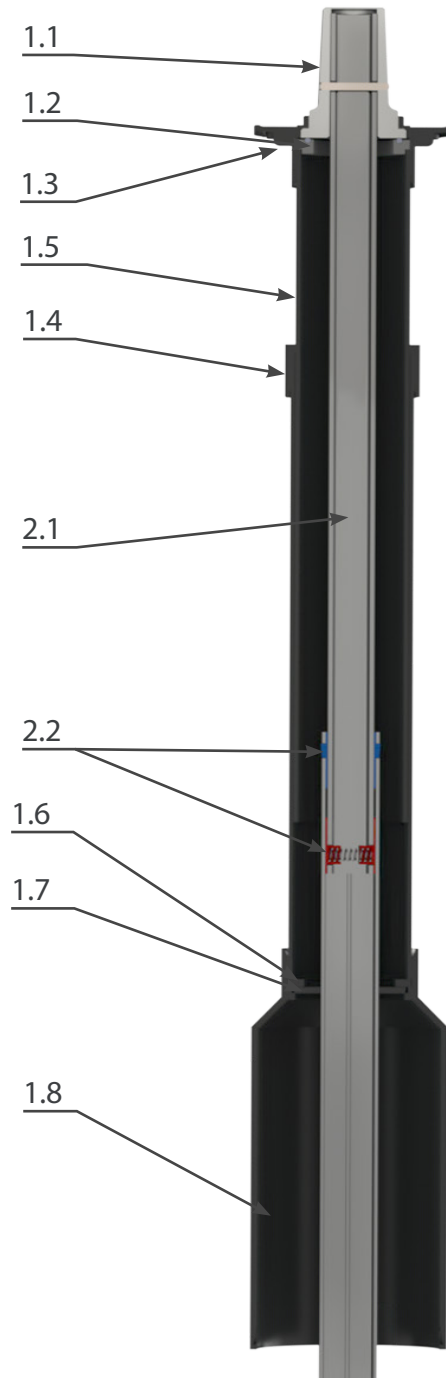
Gestänge aus Stahl verzinkt, ohne vormontiertes Kupplungssystem

Schutzrohrsystem

- 1.2. kugelgelagerte Drehdurchführung des Gestänges- im Schutzrohrsystem
- 1.3. Abdeckkappe am Schutzrohr verschweißt
- 1.4. Abstreifkappe
- 1.5. teleskopierbares Schutzrohr
- 1.6. Gleitscheibe
- 1.7. Zentrierscheibe
- 1.8. Schutzrohrglocke Typ 1.9, iD 80 mm mit Rastausnehmungen, am Schutzrohr verschweißt

Gestängesystem (Werkstoffe Stahl verzinkt)

- 1.1. Betätigungsvierkant mit □27 mm Neigung 1:20
- 2.1. obere Gestängekomponente, Quadratrohr S350GD, □20x20 mm
- 2.2. zweiseitig wirkende Brems- und Auszugssicherungssystem, thermische und elektrische Trennstelle
- 2.3. untere Gestängekomponente, Quadratrohr S350GD, □25x25 mm



Kuppelungssysteme



Adapter und Sandschutzscheiben



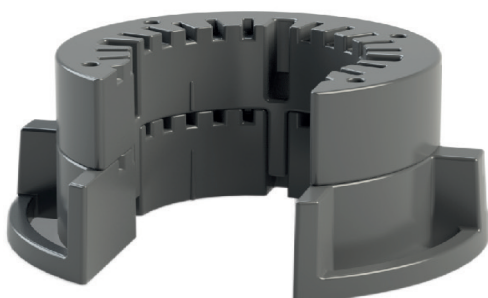
Anbauteile



Erweiterungen



Einbausets



Werkzeuge

