

Verbindungs mittelsatz - Kuppelmuffe gusseisen GGG-40 für Schieber DN65 - 80 mit konischer Spindel □ 17 mm und Feder-Klapp-Steckern

Anwendung: zum Herstellen der Verbindung zwischen
EBG-Gestänge □ 25 mm und Armatur/Armaturenspindel

Eigenschaft: Kuppelmuffe aus Gusseisen GGG-40

- Sehr hohe Korrosionsbeständigkeit
- keine Rotrost Korrosion

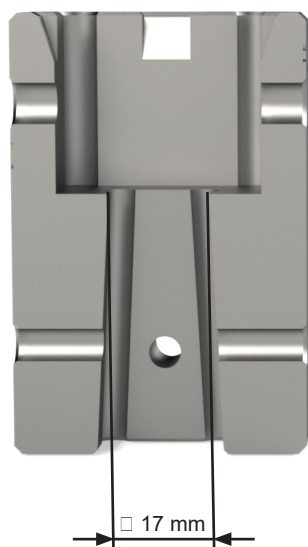
Set bestehend aus: 1. Kuppelmuffe aus Gusseisen GGG-40
2. zwei Feder-Klapp-Stecker bestehend aus:

- Federbügel aus Edelstahl
- Gelenk aus Kunststoff
- Stift aus Edelstahl

Artikel-Nr.: 4VKM17K25Z.5GG.VMS3

Gewicht: 0,314kg

Pack-Volumen: 3,6 x 5,4 cm (L x H)



Technische Änderungen vorbehalten