

Verbindungs mittelsatz - Kuppelmuffe gusseisen GGG-40 für Schieber DN 400 mit konischer Spindel □ 32 mm und Spannhülsen

Anwendung: zum Herstellen der Verbindung zwischen
EBG-Gestänge □ 30 mm und Armatur/Armaturenspindel

Eigenschaft: Kuppelmuffe aus Gusseisen GGG-40

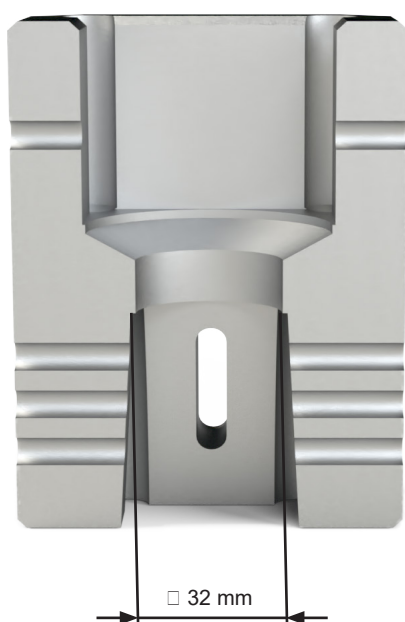
- Sehr hohe Korrosionsbeständigkeit
- keine Rotrost Korrosion

Set bestehend aus: 1. Kuppelmuffe aus Gusseisen GGG-40
2. zwei Spannhülsen aus Edelstahl

Artikel-Nr.: 4VKM32K30Z.5GG.VMS1

Gewicht: 0,785 kg

Pack-Volumen: 5,0 x 5,4 cm (L x H)



Technische Änderungen vorbehalten