

## Verbindungs mittelsatz - Kuppelmuffe gusseisen GGG-40 für Schieber DN 400 - 600 mit konischer Spindel □ 36 mm und Spannstifte

**Anwendung:** zum Herstellen der Verbindung zwischen  
EBG-Gestänge □ 50 mm und Armatur/Armaturenspindel

**Eigenschaft:** Kuppelmuffe aus Gusseisen GGG-40

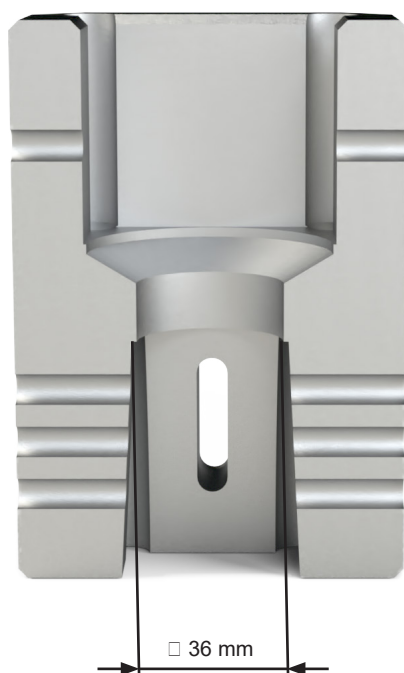
- Sehr hohe Korrosionsbeständigkeit
- keine Rotrost Korrosion

**Set bestehend aus:** 1. Kuppelmuffe aus Gusseisen GGG-40  
2. zwei Spannhülsen aus Edelstahl

**Artikel-Nr.:** 4VKM36K50Z.ZNB

**Gewicht:** 2,581 kg

**Pack-Volumen:** 8 x 11,5 cm (L x H)



Technische Änderungen vorbehalten