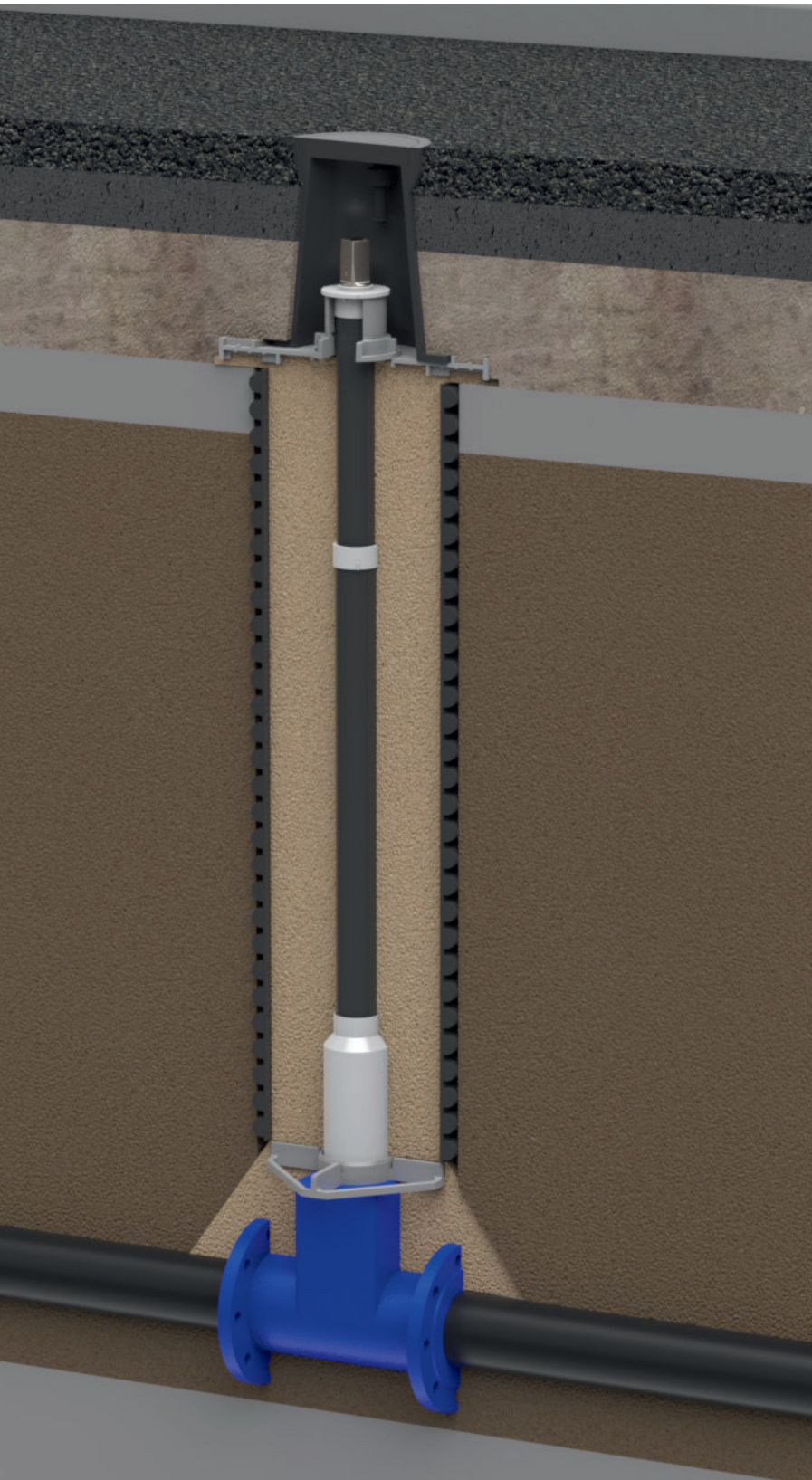




**SCHOEN
BORNER**

EBG Einbauset



Effizient. Stabil. Durchdacht.

Einbaugarnituren im Straßenbereich müssen dauerhaft hohen Belastungen standhalten. Setzungen und ungleichmäßige Lastverteilungen können die Funktion langfristig beeinträchtigen.

Das EBG Einbauset sorgt für eine stabile und sichere Einbausituation. Die abgestimmten Komponenten gewährleisten eine gleichmäßige Lastverteilung, reduzieren Setzungen und erhöhen die Lebensdauer der gesamten Anlage.

Für eine zuverlässige und praxisgerechte Installation im täglichen Einsatz.

Vorteile

- minimiert Setzungen im Straßenbereich
- verhindert seitliche Belastungen
- sorgt für eine gleichmäßige Lastverteilung
- ermöglicht eine einfache und sichere Montage
- erhöht die Lebensdauer der Einbaugarnitur

Entwickelt mit Forschungspartnern

In Zusammenarbeit mit dem Institut für Angewandte Bauforschung Weimar (IAB) wurde das EBG Einbauset gezielt weiterentwickelt und optimiert. Grundlage bilden fundierte Untersuchungen zur Lastverteilung, Verdichtung und zum Verhalten von Einbausituationen im Straßenbereich.

Die gewonnenen Erkenntnisse sind direkt in die Produktentwicklung eingeflossen und ermöglichen eine praxisgerechte Lösung für eine stabile, sichere und langlebige Installation von Einbaugarnituren – auch unter anspruchsvollen Einsatzbedingungen.

Produktmerkmale



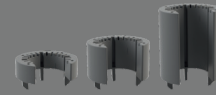
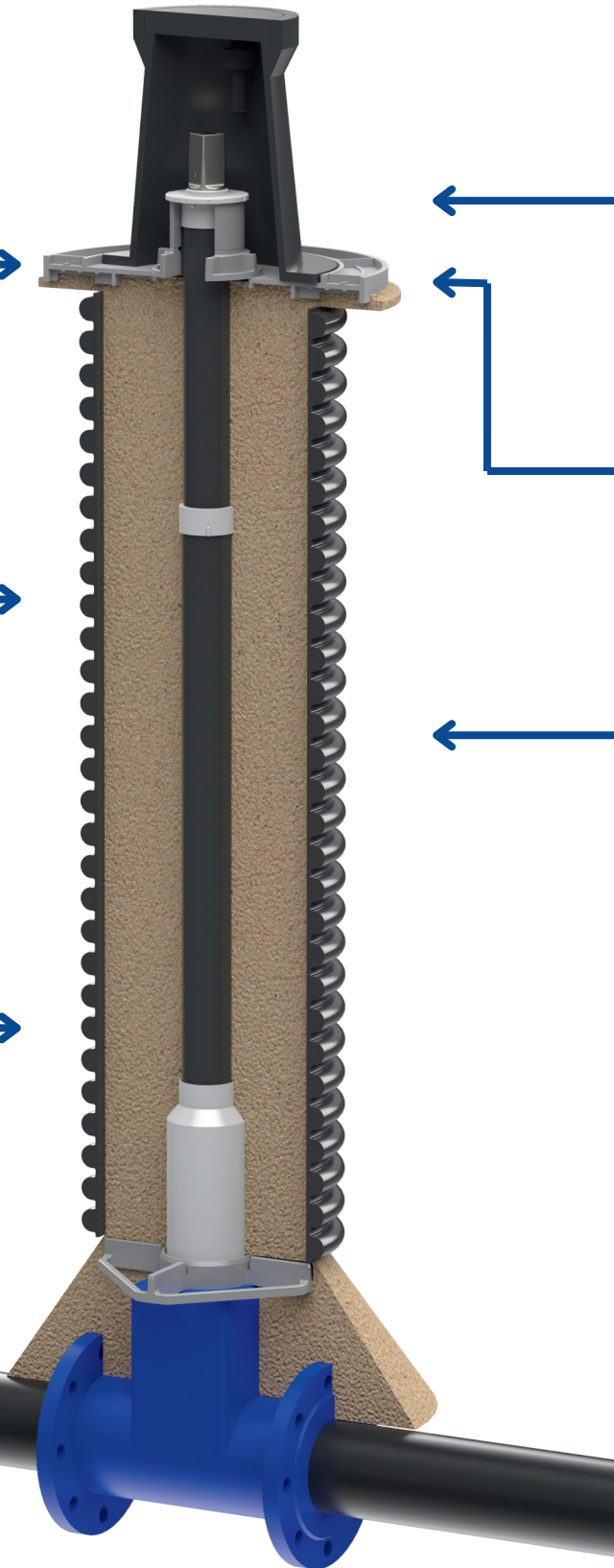
EBG-Fix



Einbaugarnitur



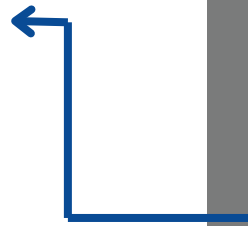
Wellrohr



Höhenausgleichselemente



Tragplatte



Backfill Compound



Weitere
Informationen
erhalten Sie auf
unserer Webseite



Backfill Compound

Sorgt für eine stabile und nahezu hohlraumfreie Verfüllung des Leitungsgrabens und reduziert Setzungen im Straßenbereich.

- verhindert seitliche Lasteinträge
- verbessert den Verdichtungsgrad
- erhöht die Stabilität der Einbausituation



Höhenausgleichselemente

Ermöglichen die exakte Anpassung der Einbaugarnitur an unterschiedliche Einbautiefen.

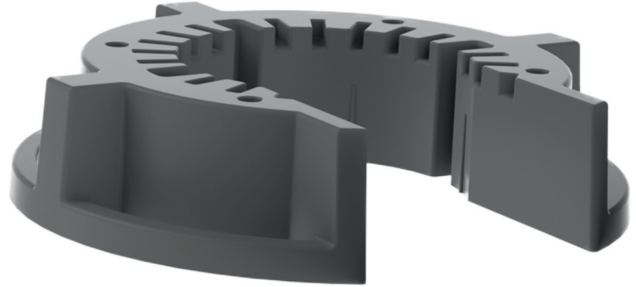
- gleichen Höhenunterschiede zuverlässig aus
- verbessern die Bedienbarkeit der Armatur
- sorgen für eine stabile Verbindung



EBG - Fix

Fixiert die Einbaugarnitur dauerhaft im Untergrund und verhindert ein Verschieben im Betrieb.

- sorgt für eine sichere Positionierung
- erhöht die Funktionssicherheit
- unterstützt eine langlebige Installation



Tragplatte

Verteilt die auftretenden Lasten gleichmäßig auf den Untergrund und stabilisiert die Straßenkappe.

- schützt vor Setzungen im Straßenbereich
- erhöht die Belastbarkeit
- sorgt für dauerhafte Stabilität



Weitere Produkte

- teleskopierbare Einbaugarnitur
- verstellbare Einbaugarnitur
- starre Einbaugarnitur
- Einbaugarnitur Verlängerungen
- abgewinkelte Einbaugarnitur
- Betätigungsschlüssel
- Winkelgetriebe Einbaugarnitur
- Schachteinbau



Entdecken Sie unseren weiteren Produkte auf unserer Webseite!



Schönborner Armaturen
GmbH

Finsterwalder Chaussee 17a
03253 Doberlug-Kirchhain
OT Hennersdorf

+49 35322 1380-0
order@schoenborner.com

www.schoenborner.com

 [schoenborner-armaturen](https://www.linkedin.com/company/schoenborner-armaturen)

