

Verlängerungen für Einbaugarnituren



Flexibel bei schwierigen Einbausituationen.

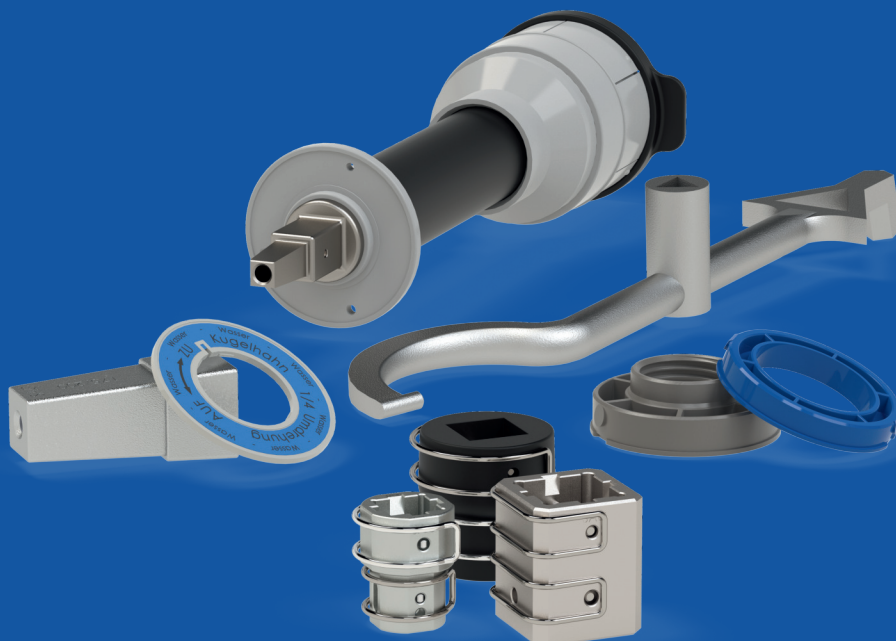
Einbaugarnituren Verlängerungen werden auf bestehende Einbaugarnituren aufgesetzt und ermöglichen eine zuverlässige Verbindung zwischen Oberfläche und Armatur.

Sie kommen insbesondere dann zum Einsatz, wenn größere Einbautiefen überbrückt oder bestehende Systeme nachträglich angepasst werden müssen.

Durch ihre passgenaue Ausführung sorgen sie für eine sichere Kraftübertragung und gewährleisten eine dauerhaft zuverlässige Bedienung der Armatur im täglichen Einsatz.

Vorteile

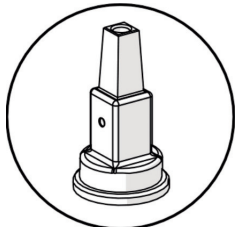
- flexible Anpassung an unterschiedliche Einbautiefen
- sichere und zuverlässige Kraftübertragung
- einfache Montage und Nachrüstung
- kompatibel mit gängigen Einbaugarnituren
- robuste und langlebige Ausführung
- kompaktes Packmaß für einfachen Transport und Lagerung



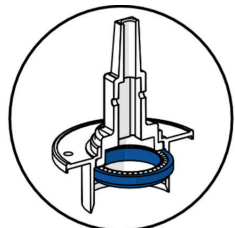
Produktmerkmale

Teleskopierbare Verlängerung

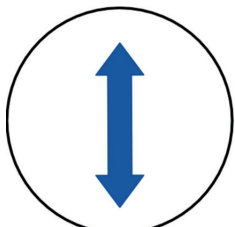
für Hausanschlussarmaturen (HAA)
(Anbohrarmaturen, Kugelhahn und Hausanschlussschieber \leq DN 50)
Gestänge aus Edelstahl



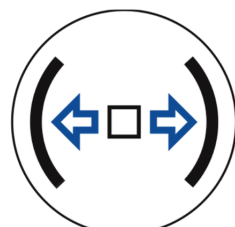
Betätigungsvierkant
□ 12 mm, konisch 1:20



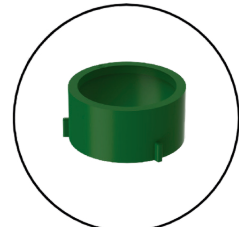
schmutzdicht (analog IP44),
kugelgelagerte Drehdurchführung



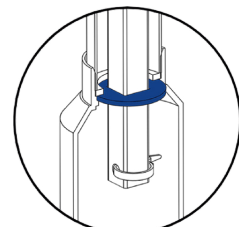
stufenlos teleskopierbar



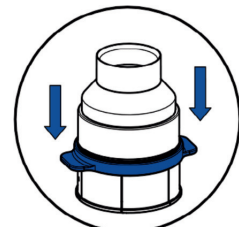
zweiseitig wirkendes Brems-
und Auszugssicherungssystem



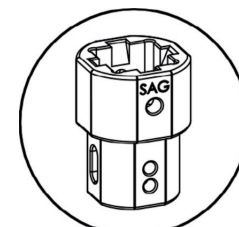
Abstreifkappe



Gestängezentrierung




Rastglocke d= 80 mm



Kupplungssystem



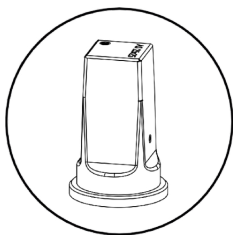
Weitere 
Produktinformationen
online entdecken



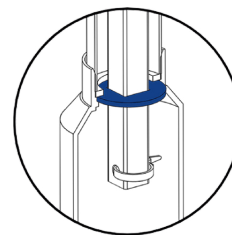
Produktmerkmale

Starre Verlängerung

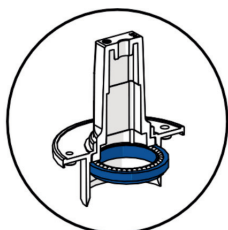
für Netzarmaturen (NA) Gestäng-Vierkant 25 mm
(Schieber DN 40 ≤ 150, Kugelhahn DN 65 ≤ 1000, Klappe DN 100 ≤ 1000)
Gestänge aus Edelstahl, mit vormontiertem Kupplungssystem



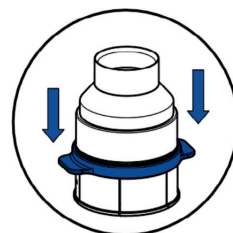
Betätigungsvierkant
□ 27 mm, konisch 1:20



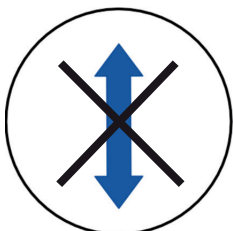
Gestängezentrierung



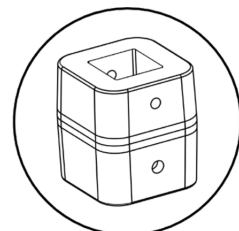
schmutzdicht (analog IP44),
kugelgelagerte Drehdurchführung



Rastlocke d= 80




nicht teleskopierbar



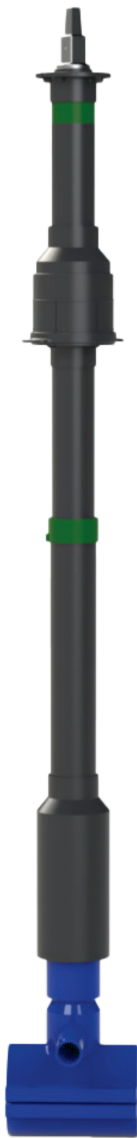
Kupplungssystem



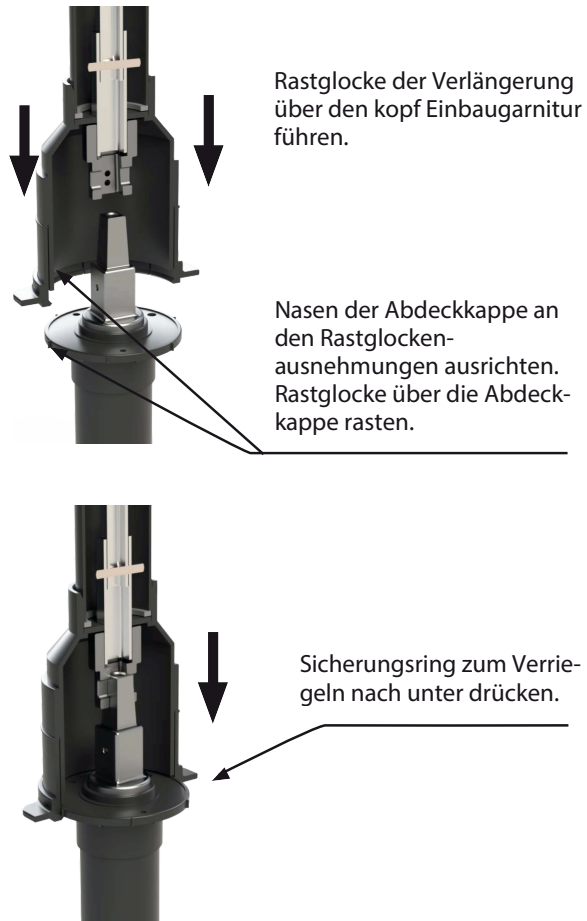
Weitere 
Produktinformationen
online entdecken



Montage- und Einbauhinweis



Beispiel
Verlängerung der Einbaugarnitur bei der
Anhebung einer Straßendecke



Weitere Produkte

- teleskopierbare Einbaugarnitur
- verstellbare Einbaugarnitur
- starre Einbaugarnitur
- abgewinkelte Einbaugarnituren
- EBG Einbauset
- Betätigungsschlüssel
- Winkelgetriebe Einbaugarnitur
- Schachteinbau



Entdecken Sie unseren weiteren Produkte auf unserer Webseite!



Schönborner Armaturen GmbH
Finsterwalder Chaussee 17a
03253 Doberlug-Kirchhain
OT Hennersdorf

 +49 35322 1380-0

 order@schoenborner.com

www.schoenborner.com

 [schoenborner-armaturen](https://www.linkedin.com/company/schoenborner-armaturen)

