



**SCHOEN
BORNER**

EBG Einbauset



schoenborner.com

Effizient. Stabil. Durchdacht.

Im Straßen- und Leitungsbau sind Einbaugarnituren dauerhaft hohen Belastungen ausgesetzt. Seitliche Krafteinwirkungen, unzureichende Zentrierung oder Setzungen im Straßenbereich können zu Schiefstellungen, Schäden und einem erhöhten Wartungsaufwand führen.

Das EBG Einbauset wurde entwickelt, um diesen Herausforderungen gezielt entgegenzuwirken. Durch eine stabile und zentrierte Einbausituation werden seitliche Belastungen reduziert und eine zuverlässige Führung der Einbaugarnitur sichergestellt.

Gleichzeitig trägt das System dazu bei, Setzungen und die Bildung von Schlaglöchern im Bereich der Straßenkappe zu vermeiden und sorgt so für eine langlebige und sichere Installation.

Vorteile

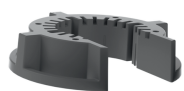
- reduziert seitliche Belastungen auf die Einbaugarnitur
- verhindert Schiefstellungen durch gezielte Zentrierung
- minimiert Setzungen und Schlaglochbildung im Straßenbereich
- sorgt für eine stabile und dauerhafte Einbausituation
- erhöht die Lebensdauer von Einbaugarnitur und Straßenkappe
- reduziert Wartungs- und Sanierungsaufwand

Entwickelt mit Forschungspartnern

In Zusammenarbeit mit dem Institut für Angewandte Bauforschung Weimar (IAB) wurde das EBG Einbauset gezielt weiterentwickelt und optimiert. Grundlage bilden fundierte Untersuchungen zur Lastverteilung, Verdichtung und zum Verhalten von Einbausituationen im Straßenbereich.

Die gewonnenen Erkenntnisse sind direkt in die Produktentwicklung eingeflossen und ermöglichen eine praxismgerechte Lösung für eine stabile, sichere und langlebige Installation von Einbaugarnituren – auch unter anspruchsvollen Einsatzbedingungen.

Produktmerkmale



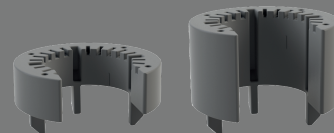
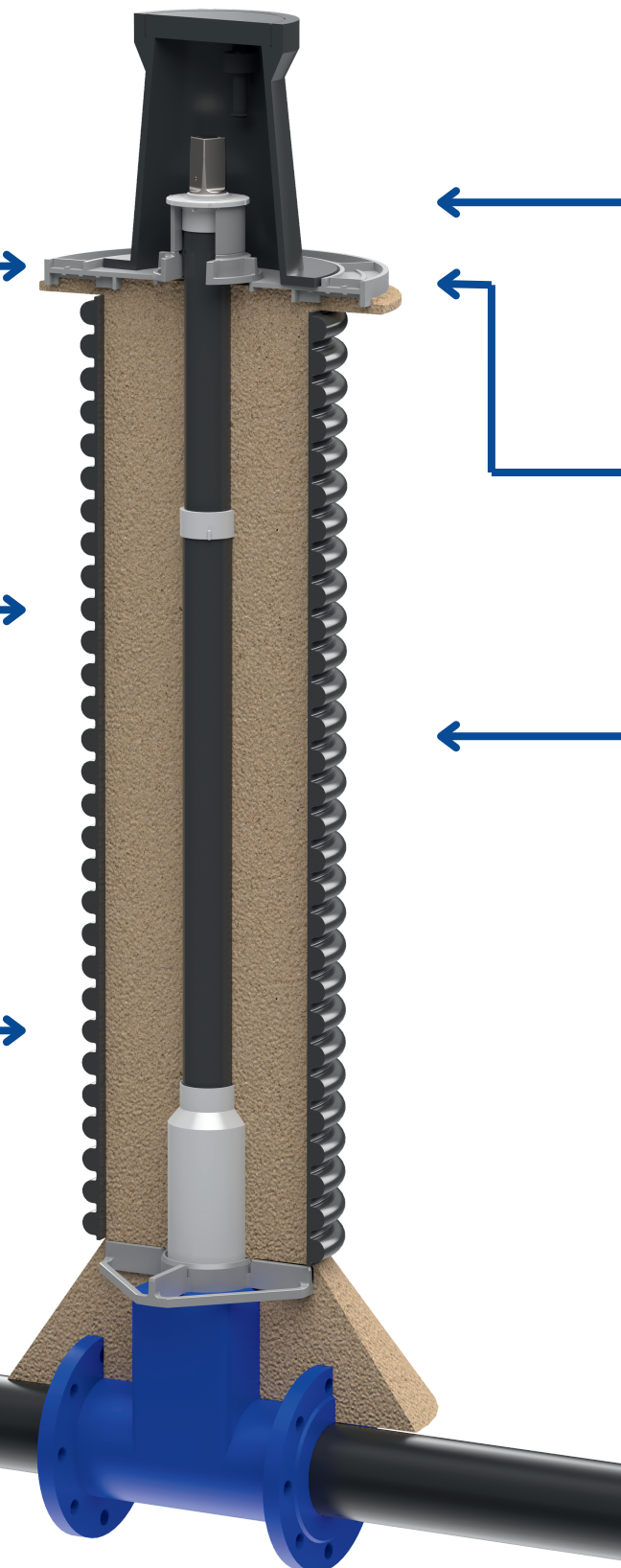
EBG-Fix



Einbaugarnitur



Wellrohr



Höhenausgleichselemente



Tragplatte



Backfill Compound



Weitere Informationen erhalten Sie auf unserer Webseite



Backfill Compound

Das Backfill Compound ist ein fließfähiges und selbstverdichtendes Material, das eine nahezu hohlraumfreie Verfüllung ermöglicht. Es ist wiederaushebbar und beständig gegen Auswaschen und Ausspülen, wodurch eine dauerhaft stabile Einbausituation gewährleistet wird.

- fließfähig für eine einfache und vollständige Verfüllung
- selbstverdichtend – kein zusätzlicher Verdichtungsaufwand
- wiederaushebbar für spätere Arbeiten und Anpassungen
- beständig gegen Auswaschen und Ausspülen



Tragplatte

Verteilt die auftretenden Lasten gleichmäßig auf den Untergrund und stabilisiert die Straßenkappe.

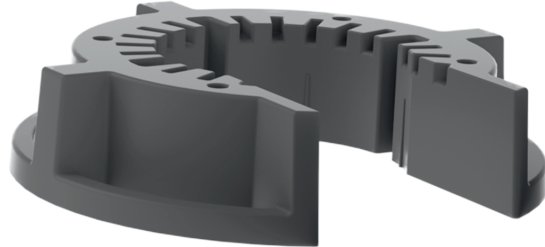
- schützt vor Setzungen im Straßenbereich
- erhöht die Belastbarkeit
- sorgt für dauerhafte Stabilität



EBG - Fix

Fixiert die Einbaugarnitur dauerhaft im Untergrund und verhindert ein Verschieben im Betrieb.

- sorgt für eine sichere Positionierung
- erhöht die Funktionssicherheit
- unterstützt eine langlebige Installation



Höhenausgleichselemente

Ermöglichen die exakte Anpassung der Einbaugarnitur an unterschiedliche Einbautiefen.

- gleichen Höhenunterschiede zuverlässig aus
- verbessern die Bedienbarkeit der Armatur
- sorgen für eine stabile Verbindung



Weitere Produkte

- teleskopierbare Einbaugarnitur
- verstellbare Einbaugarnitur
- starre Einbaugarnitur
- Einbaugarnitur Verlängerungen
- abgewinkelte Einbaugarnitur



Entdecken Sie unseren weiteren Produkte auf unserer Webseite!



Schönborner Armaturen GmbH
Finsterwalder Chaussee 17a
03253 Doberlug-Kirchhain
OT Hennersdorf

 +49 35322 1380-0

 order@schoenborner.com

www.schoenborner.com



[schoenborner-armaturen](#)



202605-V1